



# Devcon®



Productos para  
Mantenimiento  
y Reparaciones

Hace más de 40 años, Devcon presentó Plastic Steel®, una masilla de resina epóxica resistente con contenido de acero, como una alternativa para las soldaduras y las soldaduras con latón. En la actualidad, Devcon ofrece una de las líneas más amplias y eficaces de productos para mantenimiento y reparaciones disponibles en el mercado.

Esta línea incluye productos para reparaciones generales, de precisión y de emergencia diseñados para prolongar la vida de los equipos críticos de procesamiento; uretanos Flexane® para reparación de caucho; capas protectoras que reducen el daño por desgaste y abrasión; y los sistemas de reparación Floor Savers™ para la reparación, reconstrucción y mantenimiento de los pisos de sus instalaciones. Todos estos productos pueden ser fácilmente aplicados por el personal de mantenimiento de su planta con un entrenamiento mínimo.

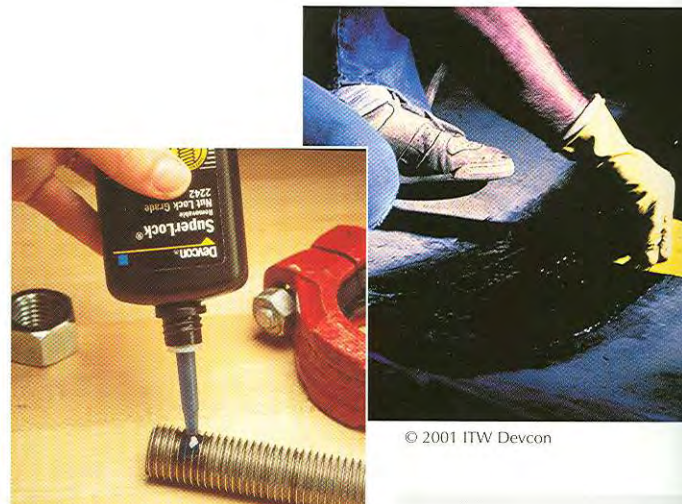
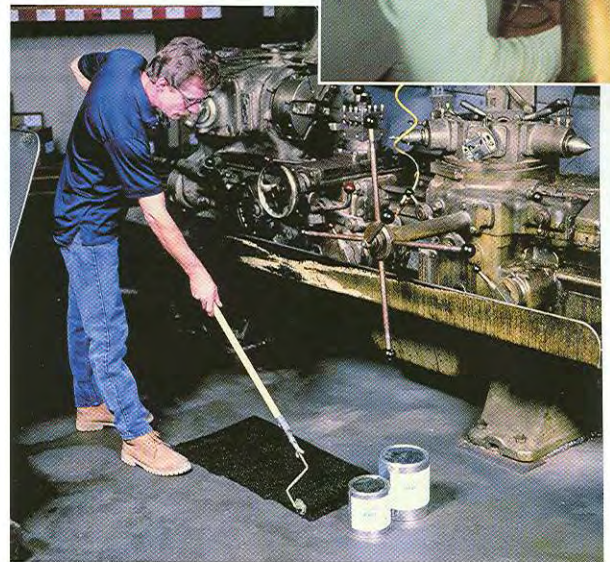
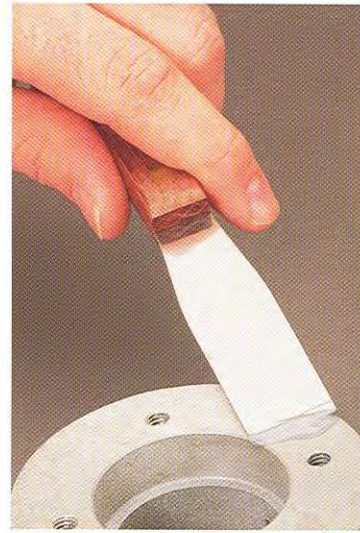
La completa línea de adhesivos de Devcon incluye tecnología de resinas epóxicas, metacrilatos, cianoacrilatos, anaeróbicos y siliconas.

Con los adhesivos Devcon, usted puede adherir y reparar todo, desde materiales convencionales hasta plásticos modernos, compuestos de avanzada y metales exóticos de hoy día. Además de adhesivos, Devcon ofrece una amplia gama de sistemas de aplicación innovadores, económicos, efectivos, como también asistencia calificada en aplicaciones.

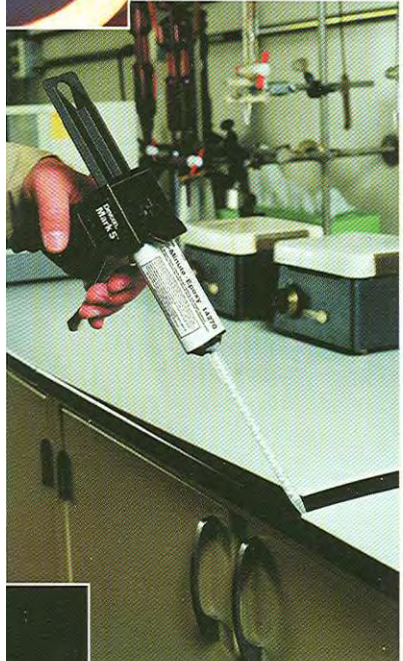
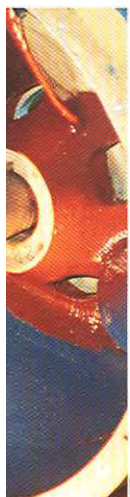
Para más información sobre estos productos, incluyendo datos técnicos y de las MSDS y notas de aplicación, visite nuestro sitio web: [www.devcon.com](http://www.devcon.com)



## CONTENIDO



© 2001 ITW Devcon



## PRODUCTOS MANTENIMIENTO Y REPARACIONES

|  |    |
|--|----|
| Reparaciones Generales                             | 4  |
| Reparaciones de Precisión                          | 6  |
| Reparación de Caucho                               | 8  |
| Accesorios/Piezas Fundidas de Caucho               | 10 |
| Reparaciones de Emergencia                         | 11 |
| Compuestos Antidesgaste Resistentes a la Abrasión  | 12 |
| Reparación Pisos y Reacondicionamiento Superficies | 14 |
| Selladores y Juntas                                | 17 |
| Preparación de Superficies                         | 18 |

## ADHESIVOS Y SELLADORES

|                                       |    |
|---------------------------------------|----|
| Adhesivos Epóxicos                    | 20 |
| Adhesivos de Metacrilato              | 22 |
| Equipos Dispensadores                 | 24 |
| Adhesivos Instantáneos/Cianoacrilatos | 25 |
| Anaeróbicos/Trabas Para Roscas        | 26 |

## INFORMACION TÉCNICA

|  |    |
|--|----|
| Guía de Selección de Productos                     | 28 |
| Resistencia Química de los Productos               | 29 |
| Propiedades Físicas de los Productos               | 30 |
| Guía de Selección de Adhesivos                     | 32 |
| Propiedades Físicas de los Adhesivos               | 33 |
| Certificaciones/Especificaciones MIL/MSDS/Garantía | 34 |

## REFERENCIA

|        |    |
|--------|----|
| Índice | 35 |
|--------|----|

# REPARACIONES GENERALES

Las Resinas Epóxicas Devcon para Reparaciones Generales permiten reparaciones rápidas y económicas de los equipos de su planta, reduciendo el tiempo de parada y regresándolos al servicio en pocas horas.

Los productos están disponibles en líquido o masilla y pueden ser aplicados con brocha o espátula por el personal de su planta sin necesidad de entrenamiento especial. Endurecen a temperatura ambiente y ofrecen excelente resistencia a productos químicos a temperaturas de hasta 120°C.

Disponibles en su distribuidor local de Devcon, las Resinas Epóxicas para Reparaciones Generales pueden ser utilizadas como parte de un programa de mantenimiento preventivo o para reparaciones de emergencia rápidas y durables.



## MASILLAS

### Plastic Steel® Putty (A) Masilla de Acero

La masilla original de resina epóxica que contiene metal. Utilizada en cientos de aplicaciones de mantenimiento de rutina, producción, y fabricación de herramientas.

- ▼ Se adhiere a la mayoría de los metales, al concreto y a algunos plásticos
- ▼ Endurece a temperatura ambiente
- ▼ Puede ser taladrada, aterrajada, mecanizada o pintada
- ▼ Excelente resistencia al aceite, gasolina, agua y a productos químicos
- ▼ Ideal para remendar y reparar áreas en las cuales una soldadura o una soldadura de latón serían impracticables o imposibles
- ▼ Cumple con DOD-C-24176B(SH), Tipo I

|                          |                 |       |
|--------------------------|-----------------|-------|
| Información para pedidos | 1 lb / 0,45 kg  | 10110 |
|                          | 4 lb / 1,8 kg   | 10120 |
|                          | 25 lb / 11,3 kg | 10130 |

### Aluminum Putty (F) Masilla de Aluminio

Masilla de resina epóxica que contiene aluminio para reparaciones confiables que no se oxidan de piezas fundidas, maquinarias y equipos de aluminio ampliamente utilizada en aplicaciones de equipos de calefacción, ventilación y aire acondicionado.

- ▼ Excelente resistencia a los clorofluorocarbonos
- ▼ Se adhiere al aluminio y a muchos otros metales
- ▼ Rellena porosidades en piezas fundidas de aluminio
- ▼ Puede ser mecanizada, taladrada o aterrajada utilizando herramientas convencionales para elaboración de metal
- ▼ Cumple con DOD-C-24176B(SH), Tipo II

|                          |                |       |
|--------------------------|----------------|-------|
| Información para pedidos | 1 lb / 0,45 kg | 10610 |
|                          | 3 lb / 1,4 kg  | 10620 |



Plastic Steel®, el primer compuesto de resina epóxica fortificado con metal para reparaciones, es todavía uno de los más efectivos para una amplia gama de aplicaciones generales para reparaciones y reconstrucción de metales.

### Plastic Steel® 5 Minute® Putty (SF) (Masilla de acero 5 Minutos)

Resina epóxica de fraguado rápido que contiene acero, para efectuar reparaciones de emergencia a temperaturas bajas de hasta 4°C.

- ▼ Endurece en menos de 1 hora
- ▼ Material resistente que contiene acero y puede ser mecanizado, taladrado, aterrajado o lijado

|                          |                |       |
|--------------------------|----------------|-------|
| Información para pedidos | 1 lb / 0,45 kg | 10240 |
|--------------------------|----------------|-------|

### Stainless Steel Putty (ST) (Masilla de acero inoxidable)

Masilla de resina epóxica que contiene acero inoxidable para remendar, reparar y reconstruir equipos de procesamiento de alimentos de acero inoxidable.

- ▼ Se adhiere a metales ferrosos y no ferrosos
- ▼ No se oxida
- ▼ Certificada por NSF para uso en equipos de agua potable y aceptable para uso en plantas procesadoras de carne y aves (Véase Página 34)



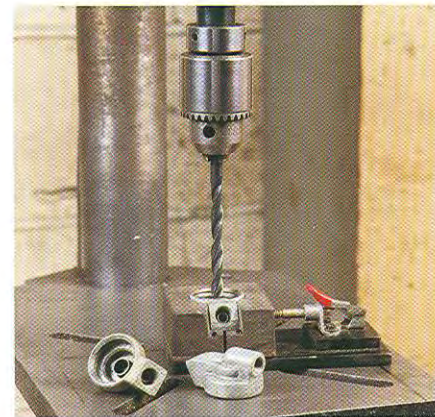
|                          |                |       |
|--------------------------|----------------|-------|
| Información para pedidos | 1 lb / 0,45 kg | 10270 |
|--------------------------|----------------|-------|

### Bronze Putty (BR) (Masilla de bronce)

Masilla de resina epóxica que contiene bronce para la reparación de bujes, ejes, piezas fundidas y piezas de equipos de bronce o latón.

- ▼ Repara y reconstruye áreas en las cuales la soldadura no es deseada o resulta imposible
- ▼ Se adhiere firmemente a aleaciones de bronce, latón, cobre o metales ferrosos
- ▼ Utilizar herramientas convencionales para elaboración de metales para mecanizar, taladrar, aterrajado o esmerilar

|                          |                |       |
|--------------------------|----------------|-------|
| Información para pedidos | 1 lb / 0,45 kg | 10260 |
|--------------------------|----------------|-------|



Plastic Steel® Liquid ofrece una manera rápida y económica de hacer dispositivos de fijación.

## COMPUESTOS PARA PIEZAS FUNDIDAS

### Plastic Steel® Liquid (B) (Líquido de acero)

Cuando se vacía sobre modelos, la resina epóxica líquida que contiene acero permite una reproducción precisa de detalles en la fabricación de accesorios de fijación, matrices de formación de calibre pequeño y moldes.

- ▼ Endurece en aproximadamente una hora
- ▼ Alta resistencia a la compresión
- ▼ Puede ser mecanizado dentro de tolerancias estrechas
- ▼ Su baja viscosidad lo convierte en un compuesto ideal para nivelación de maquinarias y equipos
- ▼ Cumple con MMM-A-1754

|                          |                 |       |
|--------------------------|-----------------|-------|
| Información para pedidos | 1 lb / 0,45 kg  | 10210 |
|                          | 4 lb / 1,8 kg   | 10220 |
|                          | 25 lb / 11,3 kg | 10230 |

### Aluminum Liquid (F-2) (Aluminio Líquido)

Resina epóxica vertible que contiene aluminio para hacer moldes, patrones y accesorios de fijación.

- ▼ Puede ser mecanizado, taladrado o aterrajado
- ▼ Su baja viscosidad permite la reproducción precisa de detalles y de piezas delicadas o complicadas de los moldes
- ▼ Cumple con MMM-A-1754

|                          |                |       |
|--------------------------|----------------|-------|
| Información para pedidos | 1 lb / 0,45 kg | 10710 |
|                          | 3 lb / 1,4 kg  | 10720 |

### Wear Resistant Epoxy (WR-2) (Masilla resistente al desgaste)

Compuestos de masilla epóxica uniforme, que no se oxidan, para uso general en reparaciones que requieren acabados uniformes, altamente deslizantes tales como bancadas de torno.

- ▼ Se adhiere al acero, hierro, aluminio, cerámica, concreto, bronce y a algunos plásticos
- ▼ Contiene material de relleno resistente al desgaste para aplicaciones de baja fricción
- ▼ Disponible en líquido o masilla

|                          |                          |       |
|--------------------------|--------------------------|-------|
| Información para pedidos | 1 lb / 0,45 kg (masilla) | 11410 |
|                          | 3 lb / 1,4 kg (masilla)  | 11420 |

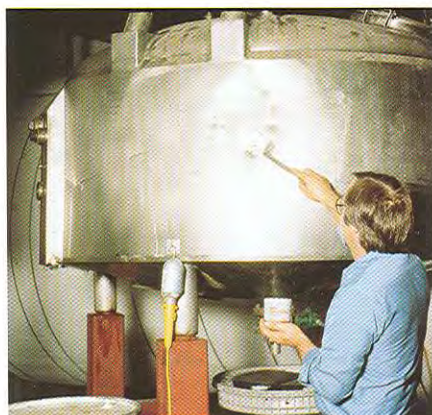
### HVAC Repair (Special F) (Reparación de equipos de aire acondicionado/ventilación)

Adhesivo epóxico que contiene aluminio para reparaciones de serpentines de cobre en compresores.

- ▼ Se adhiere al aluminio y a otros metales, cerámica, madera y concreto
- ▼ Endurece convirtiéndose en un material rígido que puede ser esmerilado, taladrado o aterrajado
- ▼ Llena vacíos o poros en piezas fundidas
- ▼ Envasado en dos tubos de aluminio

|                          |                |       |
|--------------------------|----------------|-------|
| Información para pedidos | 6.5 oz / 184 g | 19770 |
|--------------------------|----------------|-------|

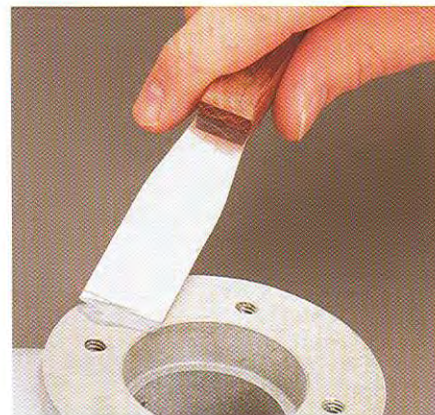
| Aplicación                    | Producto                         | Proporción Mezcla<br>peso/volumen | Tiempo Trabajo<br>min. | Fraguado Funcional<br>horas @ 24° C | Vol. Específico<br>cm <sup>3</sup> /libra | Temp. Máx. Trabajo<br>°C | Color       |
|-------------------------------|----------------------------------|-----------------------------------|------------------------|-------------------------------------|---|--------------------------|-------------|
| Mecanizado de Precisión       | Plastic Steel® Putty (A)         | 9:1 / 2.5:1                       | 45                     | 16                                  | 195                                       | 121                      | Gris Oscuro |
| Nivelación y Fijación         | Plastic Steel® Liquid (B)        | 9:1 / 3:1                         | 45                     | 16                                  | 215                                       | 121                      | Gris Oscuro |
| Remiendos a Bajas Temp.       | Plastic Steel® 5-Min® Putty (SF) | 1.7:1 / 1:1                       | 5                      | 1                                   | 200                                       | 93                       | Gris Oscuro |
| Rep. Grado Alimenticio        | Stainless Steel Putty (ST)       | 11:1 / 3.75:1                     | 58                     | 16                                  | 203                                       | 121                      | Gris        |
| Serpentines de Compresores    | HVAC Repair (Special F)          | 0.9:1 / 1:1                       | 60                     | 16                                  | 264                                       | 121                      | Gris        |
| Reparación Piezas Fundidas    | Aluminum Putty (F)               | 9:1 / 4:1                         | 60                     | 16                                  | 287                                       | 121                      | Aluminio    |
| Fabricación Matrices & Moldes | Aluminum Liquid (F-2)            | 9:1 / 5:1                         | 75                     | 16                                  | 287                                       | 121                      | Aluminio    |
| Reparaciones Bronce & Latón   | Bronze Putty (BR)                | 9:1 / 3:1                         | 35                     | 16                                  | 203                                       | 121                      | Bronce      |
| Material Autolubricante       | Wear Resistant Putty (WR-2)      | 9:1 / 4:1                         | 50                     | 16                                  | 228                                       | 121                      | Gris Oscuro |



Stainless Steel Putty es ideal para reparaciones que no se oxidan de equipos de procesamiento de alimentos de acero inoxidable.



La masilla resistente al desgaste Wear Resistant Epoxy se adhiere eficazmente a una amplia variedad de materiales y permite reparaciones con un acabado uniforme y de baja fricción.



La masilla de aluminio Aluminum Putty puede utilizarse para reparar o reconstruir piezas fundidas de aluminio.

# REPARACIONES DE PRECISIÓN

Las Resinas Epóxicas para Reparaciones de Precisión permiten reparaciones rápidas y durables de equipos críticos.

Los productos pueden ser fácilmente aplicados por el personal de mantenimiento de su planta; endurecen rápidamente a temperatura ambiente y ofrecen una excepcional resistencia a los productos químicos, al desgaste y a la abrasión a temperaturas de hasta 180°C.

Estas resinas epóxicas constituyen una manera económica de reparar y mantener una amplia gama de equipos industriales, mejorando su rendimiento y prolongando su vida útil.



## Titanium Putty (Masilla de titanio)

Masilla de resina epóxica de alta tecnología reforzada con titanio para realizar reparaciones que pueden ser mecanizadas con precisión.

- ▼ Resistencia a los productos químicos y a la mayoría de los ácidos, bases, solventes y álcalis
- ▼ Resistencia a temperaturas de hasta 176°C
- ▼ Alta resistencia a la compresión (18.800 psi)
- ▼ Cumple con DOD-C-24176(SH), Tipo I & II

|                            |                |       |
|----------------------------|----------------|-------|
| ▼ Información para pedidos | 1 lb / 0,45 kg | 10760 |
|                            | 2 lb / 0,9 kg  | 10770 |

## Brushable Ceramic (Cerámica aplicable con brocha)

Al ser aplicada en una capa de 0,4 a 0,5 mm, este compuesto de resina epóxica de baja viscosidad, que contiene alúmina, aplicable con brocha, proporciona una barrera protectora uniforme contra desgaste, abrasión, corrosión, erosión y ataque químico.

- ▼ La superficie de baja fricción reduce la turbulencia, el desgaste y la cavitación
- ▼ Extraordinaria resistencia química a los ácidos, solventes y álcalis
- ▼ Temperaturas de trabajo de hasta 176°C
- ▼ Sistema de 3 colores (rojo, blanco y azul) para asegurar un revestimiento uniforme
- ▼ Aceptable para uso en plantas de procesamiento de carnes y aves (rojo y blanco) (Véase página 34)
- ▼ Certificada por NSF para uso en equipos de agua potable (blanco)



|                            |                        |       |
|----------------------------|------------------------|-------|
| ▼ Información para pedidos | 2 lb / 0,9 kg (rojo)   | 11760 |
|                            | 2 lb / 0,9 kg (azul)   | 11765 |
|                            | 2 lb / 0,9 kg (blanco) | 11770 |



Titanium Putty le permite efectuar reparaciones rápidas y durables que pueden ser mecanizadas con precisión en las superficies de los equipos.

## Ceramic Repair Putty (Masilla de cerámica para reparaciones)

Compuesto de resina epóxica, aplicable con espátula, que contiene alúmina, para reconstruir, alisar y proteger equipos de procesamiento expuestos a la corrosión, erosión, cavitación, productos químicos y ácidos.

- ▼ Excelente para llenar vacíos y reconstruir piezas fundidas de metal
- ▼ Temperaturas de trabajo de hasta 176°C
- ▼ Cumple con DOD-C-24176B(SH) Tipo I & II

|                            |               |       |
|----------------------------|---------------|-------|
| ▼ Información para pedidos | 3 lb / 1,4 kg | 11700 |
|----------------------------|---------------|-------|



Ceramic Repair Putty protege los equipos contra la corrosión química, la erosión, el desgaste y la abrasión a temperaturas de hasta 176°C.

### FasMetal™ (Masilla de fraguado rápido)

Resina epóxica de alto rendimiento que contiene alúmina para hacer reparaciones de emergencia rápidas y permanentes en tuberías, canales, tanques, cajas de cojinetes.

- ▼ Mecanizable
- ▼ Se aplica a temperaturas bajas de hasta 5°C
- ▼ Endurece en una hora

▼ Información para pedidos 0,75 lb / 0,34 kg 10780

### Liquid Release Agent (Líquido desmoldante)

Agente desmoldante de silicona que impide que los compuestos epóxicos y de uretano Devcon se adhieran a las superficies de los moldes o patrones.

- ▼ Da un acabado muy brillante
- ▼ Evita el daño a las piezas moldeadas durante el desmolde

▼ Información para pedidos 1 pt / 470 ml 19600

### Cleaner Blend 300 (Limpiador)

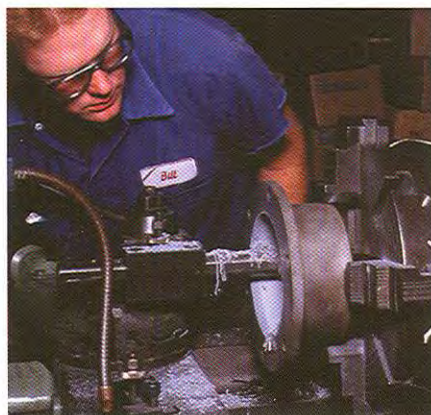
Desengrasante seguro, para usos múltiples, sin tricloroetano, para eliminar gruesas capas de grasa y aceite de las superficies metálicas. Excelente desengrasante para usos generales.

- ▼ Secado rápido
- ▼ No deja residuo, no necesita enjuague
- ▼ Ideal para quitar aceites impregnados

▼ Información para pedidos 1 pt / 470 ml 19510

| Aplicación                            | Producto             | Proporción Mezcla<br><i>peso/volumen</i> | Tiempo de Trabajo<br><i>minutos</i> | Fraguado Funcional<br><i>horas @ 24° C</i> | Vol. Específico<br><i>cm<sup>3</sup>/libra</i> | Color       |
|---------------------------------------|----------------------|--|-------------------------------------|--|--|-------------|
| Mecanizado de Precisión               | Titanium Putty       | 4.3:1/3:1                                | 21                                  | 4  | 180 <sup>1</sup>                               | Gris        |
| Revestimiento con Resistencia Química | Brushable            | 5.6:1/3.4:1 (Rojo, Azul)                 | 40                                  | 24   | 270 <sup>2</sup>                               | Rojo, Azul  |
|                                       | Ceramic              | 8.5:1/5.6:1 (Blanco)                     | 21                                  | 16   | 270 <sup>2</sup>                               | Blanco      |
| Reconstrucción Metales                | Ceramic Repair Putty | 7:1/4.3:1                                | 25                                  | 16   | 269 <sup>1</sup>                               | Azul oscuro |
| Reparación Emergencia                 | Fasmetal™            | 1:1/1:1                                  | 4                                   | 1  | 282 <sup>1</sup>                               | Gris        |

NOTAS: 1 Un galón cubre 9,8m<sup>2</sup> @ 375 µ 2 Una libra cubre 0,7m<sup>2</sup> @ 375 µ



Un epoxi maquinable de alto rendimiento, FasMetal se puede aplicar en temperaturas tan bajas como 5°C. Endurece en una hora, lo cual lo hace ideal para reparaciones de emergencia.



Brushable Ceramic llena orificios y cavidades en piezas fundidas, eliminando vacíos donde la suciedad puede depositarse, proporcionando una superficie lisa que asegura el flujo uniforme de materiales.



Ideal para reparaciones duraderas de ejes y equipos, Titanium Putty proporciona excelente resistencia a los productos químicos, ácidos, bases, solventes y temperaturas de hasta 176°C.

Los Uretanos Flexane® son compuestos 100% sólidos para reparar equipos de caucho desgastados o dañados y para formar revestimientos protectores en equipos sometidos a desgaste, impacto, abrasión, vibración, expansión y contracción. Disponible en masilla y líquido, Flexane® se adhiere a metal, caucho, concreto, fibra de vidrio y madera. Fácilmente aplicados con espátula, brocha, o pistola dispensadora automática, los productos Flexane® endurecen hasta formar un caucho semiduro con excepcional resistencia al desgarramiento y a la abrasión.

El Juego para Reparación de Cintas Transportadoras Flexane® es ideal para reparaciones de emergencia de cintas transportadoras rasgadas y otros equipos de caucho. Flexane® Liquid se utiliza para rellenar juntas de control/expansión en metal o concreto.



# REPARACIÓN DE CAUCHO

## Flexane® 80 Putty (Masilla)

Uretano aplicable con espátula para reparar y revestir equipos de proceso expuestos a desgaste, impacto, abrasión, vibración y expansión/contracción.

- ▼ Fácil de mezclar y se aplica uniformemente con espátula
- ▼ Endurece a la consistencia de un caucho resistente semiduro (Dureza Shore A 87)
- ▼ Temperaturas de trabajo de hasta 82°C en ambientes secos y 49°C en ambientes húmedos
- ▼ Se recomiendan los Imprimadores Flexane® para una máxima adhesión a superficies de metal, caucho y concreto

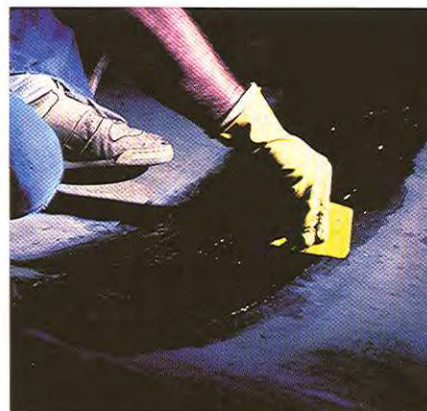
|                          |                       |       |
|--------------------------|-----------------------|-------|
| Información para pedidos | 1 lb / 0,45 kg (rojo) | 15820 |
|                          | 4 lb / 1,8 kg (azul)  | 15850 |

## Flexane® High Performance Putty (Masilla de alto rendimiento)

Revestimiento aplicable con espátula para máxima protección contra abrasión, ranurado e impacto.

- ▼ Para recubrir y proteger equipos de proceso y reparar piezas de caucho en las cuales se necesita alta resistencia al impacto
- ▼ Endurece a la consistencia de un caucho elástico (Dureza Shore A 78)
- ▼ Se recomiendan los Imprimadores Flexane® para una máxima adhesión

|                          |                |       |
|--------------------------|----------------|-------|
| Información para pedidos | 1 lb / 0,45 kg | 15330 |
|--------------------------|----------------|-------|



Utilice Flexane® Putty para reparar cintas transportadoras y rodillos. Puede aplicarse con espátula sobre las superficies de los equipos para amortiguar el sonido y reducir la vibración.

## Flexane® Fast Cure Putty (Masilla de fraguado rápido)

**NUEVO**

La nueva fórmula de masilla negra Flexane® Fast Cure Putty de fraguado rápido ofrece mayor flexibilidad, elongación y adhesión al caucho.

- ▼ Cartucho de 400 ml para una aplicación rápida y sencilla
- ▼ Se cura en sólo 3 horas

| Envase Tamaño   | Número de Stock | Número de Dispensador | Boquilla Número |
|-----------------|-----------------|-----------------------|-----------------|
| Cartucho 400 ml | 15046           | 15043 (manual)        | 15047           |
|                 |                 | 15041 (neumático)     | 15047           |

## Flexane® Fast Cure Liquid (Líquido de fraguado rápido)

El líquido gris Flexane® Fast Cure Liquid es un método conveniente y rápido para rellenar juntas de expansión y reparar caucho.

- ▼ Boquilla recortable para una precisa cantidad de flujo
- ▼ Se pega en sólo 30 minutos

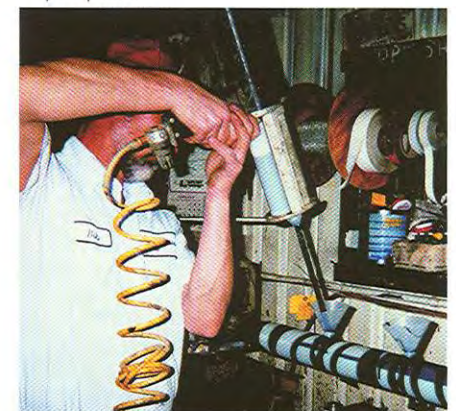
| Envase Tamaño   | Número de Stock | Número de Dispensador | Boquilla Número |
|-----------------|-----------------|-----------------------|-----------------|
| Cartucho 400 ml | 15050           | 15043 (manual)        | 15047           |
|                 |                 | 15041 (neumático)     | 15047           |

## Flexane® Brushable (Uretano aplicable con brocha)

Uretano de alto rendimiento aplicable con brocha para protección contra la abrasión y el impacto.

- ▼ Forma una capa de 1,3 mm de espesor por aplicación
- ▼ Se recomiendan los Imprimadores Flexane® para una máxima adhesión
- ▼ Protege contra impacto a tolvas, bombas, canales, depósitos de alimentación y ventiladores

|                          |                |       |
|--------------------------|----------------|-------|
| Información para pedidos | 1 lb / 0,45 kg | 15350 |
|--------------------------|----------------|-------|



El Cable Cast FR es un uretano retardante a las llamas para hacer reparaciones de envolturas de cables rápidas y económicas y aislamiento en minería y aplicaciones de distribución de energía.



## Flexane® Belt Repair Kit (Juego para reparación de cintas transportadoras)

Una solución ideal para efectuar reparaciones de emergencia rápidas y permanentes de cintas transportadoras dañadas, rodillos de caucho, u otras piezas de caucho.

- ▼ Contiene 2 unidades de masilla Flexane® 80, aplicador, 1 unidad de limpiador Cleaner Blend 300 y 1 de cada imprimador (FL-10 y FL-20)
- ▼ Cubre 3080 cm2 con 6,3 mm de espesor

|                          |       |       |
|--------------------------|-------|-------|
| Información para pedidos | Juego | 15165 |
|--------------------------|-------|-------|

## Cable Cast FR (Encapsulante de cables)

Uretano retardante a las llamas para encapsular/aislar envolturas de cables; proporciona mayor protección ambiental.

- ▼ Aprobado por MSHA
- ▼ Flexibles (Dureza Shore A 88)
- ▼ El Jacket Repair Kit (Juego de Reparaciones de Envolturas) contiene accesorios de reparación reutilizables incluyendo camisa de molde, espaciadores, embudos y cinta aisladora

|                          |                       |       |
|--------------------------|-----------------------|-------|
| Información para pedidos | Cartucho 400 ml       | 15051 |
|                          | Juego Rep. Envolturas | 15000 |

## Transformer Leak Repair Kit (Juego de reparaciones para pérdidas en transformadores)

Sistema completo "Hágalo Ud. Mismo" para reparar pérdidas de aceite y gas en transformadores.

- ▼ El Juego contiene: 2 unidades de masilla Flexane® 80, 1 unidad de FasMetal™, 1 Dispensador Mark 5™, One Minute Epoxy, Cleaner Blend 300 e imprimadores (FL-10 y FL-20)
- ▼ Repara cambiadores de tomas, áreas de juntas y aletas de enfriamiento en unidades de aceite y gas

|                          |       |       |
|--------------------------|-------|-------|
| Información para pedidos | Juego | DE120 |
|--------------------------|-------|-------|

## Flex-Add™ (Aditivo ablandador)

Utilizado con Flexane® 80 Liquid para producir un caucho más flexible.

- ▼ Adaptar el durómetro Flexane® para compatibilizar con la dureza existente para reparaciones de rodillos "caucho-a-caucho"
- ▼ Mayor flexibilidad para más sencilla manipulación

|                          |              |       |
|--------------------------|--------------|-------|
| Información para pedidos | 8 oz / 227 g | 15940 |
|--------------------------|--------------|-------|

## Flexane® Accelerator (Acelerador)

Reduce el tiempo de curado de los productos Flexane® aun a temperaturas tan bajas como 0°C.

- ▼ Reduce hasta 50% el tiempo de curado
- ▼ Recomendado para mantener el tiempo previsto de curado cuando se utiliza Flex-Add™

|                          |                |       |
|--------------------------|----------------|-------|
| Información para pedidos | 12 oz / 355 ml | 15990 |
|--------------------------|----------------|-------|

## Flexane® Primers (Imprimadores)

Requeridos para una mayor adhesión de los productos Flexane®.

- ▼ Imprimador **FL-10** para todos los metales
- ▼ Imprimador **FL-20** para caucho, madera, fibra de vidrio y concreto
- ▼ Imprimador **FL-40** para caucho asegura máxima resistencia al desprendimiento (mayor de 50 pli)

|                          |       |              |       |
|--------------------------|-------|--------------|-------|
| Información para pedidos | FL-10 | 4 oz / 113 g | 15980 |
|                          | FL-20 | 4 oz / 113 g | 15985 |
|                          | FL-40 | 4 oz / 113 g | 15984 |

| Aplicación                          | Producto Flexane®          | Color | Proporción Mezcla<br>% por peso | Tiempo de Trabajo<br>minutos | Dureza<br>Shore A | Vol. Específico<br>cm³/libra | Temperatura Máx. de Trabajo<br>°C mojado/seco |
|-------------------------------------|----------------------------|-------|---------------------------------|------------------------------|-------------------|------------------------------|---|
| Reparaciones Espátula               | 80 Putty                   | Negro | 72:28                           | 20                           | 87                | 385                          | 49/82   |
| Reparaciones Brocha                 | High Performance Brushable | Negro | 80:20                           | 45                           | 86                | 426                          | 49/82   |
| Máxima Resistencia Abrasión/Impacto | High Performance Putty     | Negro | 94:6                            | 10                           | 78                | 385                          | 49/82   |
| Reparación Cintas Transp.           | Fast Cure Putty            | Negro | 80:20                           | 8                            | 78                | 385                          | 49/82   |
| Juntas de Control                   | Fast Cure Liquid           | Gris  | 80:20                           | 8                            | 94                | 435                          | 49/82   |
| Reparación Envolturas Cable         | Cable Cast FR              | Negro | 63:37                           | 8                            | 88                | 371                          | 49/82   |



La masilla Flexane® High Performance Putty es un revestimiento aplicable con espátula que brinda máxima protección contra desgaste, abrasión, ranurado e impacto.



El Flexane® Fast Cure Liquid es un uretano líquido de baja viscosidad y curado rápido para rellenar juntas de control/expansión en metal o concreto.



El Flexane® Brushable puede utilizarse para efectuar reparaciones rápidas y económicas de rodillos de caucho dañados o desgastados.

# ACCESORIOS/PIEZAS FUNDIDAS DE CAUCHO

Los Uretanos Líquidos Flexane® son compuestos que pueden fundirse y no se contraen para producir piezas de caucho discontinuadas o de volumen pequeño a mediano. También pueden utilizarse para formar moldes flexibles y accesorios/recubrimientos de fijación que no rayan y para encapsular cables y piezas electrónicas sujetos a impacto, vibración, expansión y contracción.

Flexane® se adhiere al metal, caucho, concreto, fibra de vidrio y madera y fragua a temperatura ambiente a la consistencia de caucho de dureza mediana.

## Flexane® 80 Liquid (Uretano líquido)

Uretano de viscosidad media (10.000 cps) que llena vacíos completamente, reproduce fielmente los detalles de moldes y endurece a la consistencia de caucho semi-rígido.

- ▼ Fácil de mezclar y verter
- ▼ Regresa a su forma original después de una elongación del 650%
- ▼ Tiempo de desmolde: 10 horas

|                            |                |       |
|----------------------------|----------------|-------|
| ▼ Información para pedidos | 1 lb / 0,45 kg | 15800 |
|                            | 10 lb / 4,5 kg | 15810 |

## Edge & Seal (T-35) (Ribete y sello)

Uretano líquido para ribetear las cintas de tela de fieltro utilizadas en la industria del papel como así también para aislar y encapsular.

- ▼ Excelente estabilidad hidrolítica
- ▼ Encapsulante de curado rápido – tiempo de trabajo 3 minutos
- ▼ Compuesto aislante de alta rigidez dieléctrica

|                            |                 |       |
|----------------------------|-----------------|-------|
| ▼ Información para pedidos | cartucho 400 ml | DF039 |
|----------------------------|-----------------|-------|

## Liquid Release Agent (Líquido desmoldante)

Agente desmoldante de silicona, que produce un acabado muy brillante, e impide que las piezas Flexane® se adhieran o se dañen durante el desmolde.

|                            |               |       |
|----------------------------|---------------|-------|
| ▼ Información para pedidos | 1 pt / 470 ml | 19600 |
|----------------------------|---------------|-------|

## Flexane® 94 Liquid (Uretano líquido)

Uretano de baja viscosidad (6.000 cps) que fragua a la consistencia de caucho rígido (Dureza Shore A 97).

- ▼ Material más duro que Flexane® 80 Liquid
- ▼ Para aplicaciones que requieren menos tiempo de desmolde (5 horas)

|                            |                |       |
|----------------------------|----------------|-------|
| ▼ Información para pedidos | 1 lb / 0,45 kg | 15250 |
|                            | 10 lb / 4,5 kg | 15260 |

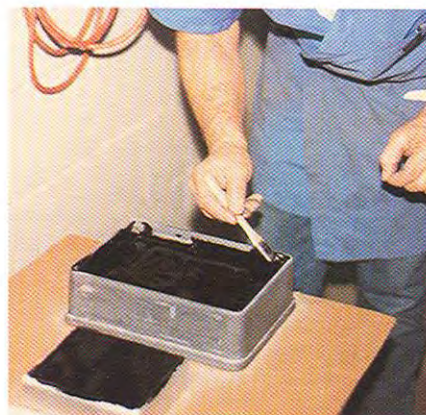
## High Temp Edge & Seal (T-36) (Ribete y sello para alta temperatura)

Revestimiento de uretano resistente a la abrasión para cintas de tela y de fieltro del secador en la industria del papel. Excelente flexibilidad y resistencia a la temperatura.

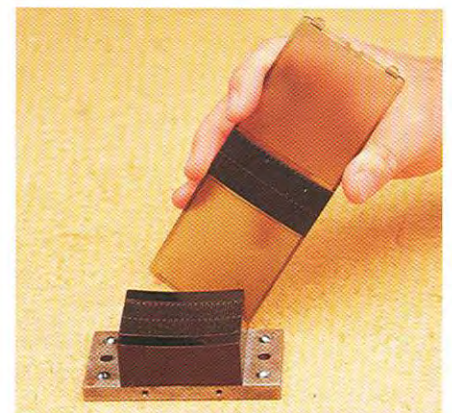
- ▼ Baja viscosidad, se vierte fácilmente
- ▼ Fragua en 2 horas
- ▼ Excelente estabilidad hidrolítica
- ▼ Resistencia a la temperatura de hasta 176°C tanto en ambientes húmedos como secos

|                            |                 |       |
|----------------------------|-----------------|-------|
| ▼ Información para pedidos | cartucho 400 ml | DF045 |
|----------------------------|-----------------|-------|

| Aplicación                         | Producto Flexane®     | Dureza Shore A | Vol. Específico cm <sup>3</sup> /libra | Tiempo de Desmolde hs |
|------------------------------------|-----------------------|----------------|--|-----------------------|
| Piezas Fundidas Semi-rígidas       | 80 Liquid             | 87             | 435                                    | 10                    |
| Piezas Fundidas Rígidas            | 94 Liquid             | 97             | 435                                    | 5                     |
| Aislante encapsulante              | Edge & Seal (T-35)    | 94             | 435                                    | 2                     |
| Aislante encapsulante a Alta Temp. | HT Edge & Seal (T-36) | 94             | 410                                    | 2                     |



Flexane® 80 Liquid se utiliza para hacer patrones de moldes, reproduciendo fielmente detalles intrincados.



Los Líquidos Flexane® pueden utilizarse para moldear accesorios de fijación que no dañan.

# REPARACIONES DE EMERGENCIA

## Magic Bond™ Epoxy Putty (Barra epóxica)

Barra de dos colores que asegura un completo mezclado. Sella fugas y repara ranuras en acero, aluminio, madera, fibra de vidrio, concreto y cerámica. Puede pintarse, lijarse, maquinarse, aterrajarse o taladrarse.

- ▼ Para reparaciones de plomería y uso marino
- ▼ Fragua a la consistencia de roca en 30-40 minutos, sella permanente
- ▼ Endurece aun bajo el agua

▼ Información para pedidos barra 4 oz / 113 g 11600

## Zip Patch™ (Parche rápido)

Juego de parches adhesivos a prueba de agua y fácil de usar. Fragua en minutos a temperatura ambiente.

- ▼ Excelente adhesión al hierro, acero, acero inoxidable, titanio, fibra de vidrio, aluminio, madera, cerámica, compuestos, acrílicos, PVC y otros plásticos
- ▼ Para reparaciones en campo de tuberías, tanques y contenedores, permanentes a prueba de agua

▼ Información para pedidos parche 10 cm x 22,5 cm 11500

## Underwater Repair Putty (UW) (Masilla submarina)

Masilla resistente al agua para reparar, remendar y reconstruir equipos bajo agua o ambientes habitualmente mojados.

- ▼ Se adhiere al acero, hierro, aluminio, latón, bronce, concreto, madera y plásticos
- ▼ Penetra la humedad; elimina la necesidad de secar completamente los substratos antes de las reparaciones
- ▼ Fragua a temperaturas de hasta 4°C

▼ Información para pedidos 1 lb / 0,45 kg 11800

## Magic Sorb™ Spill Cleanup Products (Productos de limpieza de derrames)

Ideal para contención y limpieza de derrames de productos químicos, ácidos e hidrocarburos.

- ▼ Absorbe instantáneamente al contacto; elimina proliferación de la contaminación y vapores peligrosos
- ▼ Utiliza sólo 1/3 de la cantidad de absorbentes de arcilla; reduce costos de eliminación
- ▼ Disponible en gránulos, en cordones y en el cómodo dispensador Mitey-Pak™

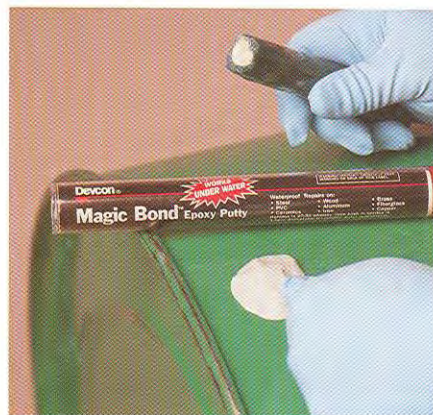
▼ Información para pedidos Bolsa 25 lb / 11,25 kg 48000  
Dispensador Mitey-Pak™ 7 lb / 3,15 kg 48050  
Cordón 3" diámetro x 42" 48100

| Aplicación                                    | Producto                | Color | Fraguado Funcional horas @ 24°C | Resistencia al Cizallamiento Tractivo psi | Temperatura Máx. de Trabajo °C |
|---|-------------------------|-------|---------------------------------|---|--------------------------------|
| Parches Rápidos<br>Reparaciones Áreas Mojadas | Magic Bond™ Epoxy Putty | Crema | 1                               | 700                                       | 121                            |
| Parches Permanentes<br>Multi-substrato        | Zip Patch™              | Crema | 1                               | 2400                                      | 93                             |
| Reparaciones Áreas Mojadas                    | Underwater Repair Putty | Gris  | 24                              | 2685                                      | 121                            |

Los productos Devcon para Reparaciones de Emergencia son compuestos con base epóxica que se endurecen rápidamente para formar sellos fuertes y permanentes aun bajo el agua.

Diseñados para uso sencillo y endurecimiento rápido, pueden minimizar derrames debidos a fugas o pinchaduras accidentales en tuberías, tambores, cubas, o tanques; como así también reducir costos de limpieza y de reparación.

Los absorbentes Magic Sorb™ son ideales para contención y limpieza de derrames de productos químicos.



Tenga en su caja de herramientas varias barras de masilla epóxica Magic Bond™ para reparaciones rápidas y convenientes que pueden hacerse aun bajo el agua y que endurecen en minutos.



Zip Patch™ es un juego de parches adhesivos y fácil de usar para hacer reparaciones permanentes y a prueba de agua de tuberías, tanques, tambores y contenedores.

# COMPUESTOS ANTIDESGASTE R

El desgaste abrasivo puede dañar rápidamente los equipos y reducir su vida útil. Las Capas y Revestimientos Resistentes a la Abrasión Wear Guard™ contienen esferas de carburo de silicio o de cerámica alúmina que protegen el equipamiento de los estragos de la abrasión, simplifican el mantenimiento de los equipos y eliminan las fallas que reducen su productividad. Estos productos fraguan rápidamente a temperatura ambiente, permitiendo regresar los equipos al servicio en tan sólo 1<sup>1/2</sup> hora.

Los revestimientos se presentan para aplicación con espátula y no se comban para proteger extractores, pulverizadores, sistemas que manejan cenizas, ciclones, codos de tubería, ventiladores y envolturas, harneros, canales, vertederos, tolvas, transportadores de tornillos sin fin, bombas de lodos y equipos transportadores neumáticos.



## Wear Guard™ High Load (Masilla epóxica de carga pesada)

Sistema epóxico con contenido de esferas de cerámica alúmina con excelente resistencia a la abrasión para condiciones severas de servicio con partículas mayores de 3 mm.

- ▼ No se comba en superficies aéreas o verticales
- ▼ Excepcional resistencia a una amplia gama de ácidos, bases, soluciones salinas saturadas, aceites y otros productos químicos
- ▼ Temperaturas de trabajo de hasta 150°C
- ▼ Ideal para reparar lavadores, sistemas que manejan cenizas, codos de tubería, harneros y canales

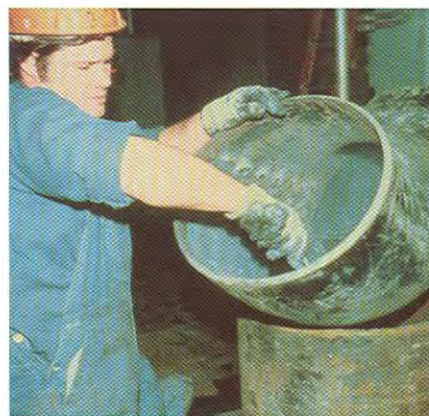
▼ Información para pedidos 30 lb / 13,6 kg 11490

## Wear Guard™ Fine Load (Masilla epóxica de carga fina)

Sistema epóxico de alta densidad con contenido de esferas de cerámica micro-alúmina para proteger equipos que manejan partículas menores de 3 mm.

- ▼ Excelente para aplicaciones de partículas de polvo incluyendo bombas de lodos, lavadores, harneros y transportadores de tornillos sin fin
- ▼ Aplicable con espátula para formar una superficie uniforme
- ▼ Excepcional resistencia a una amplia gama de productos químicos
- ▼ Temperaturas de trabajo de hasta 150°C

▼ Información para pedidos 30 lb / 13,6 kg 11470



Los Sistemas Resistentes a la Abrasión Wear Guard™ de Devcon protegen las superficies de los equipos de la abrasión, prolongando su vida útil y reduciendo costos de reemplazo.

## Wear Guard™ High Temp (Masilla epóxica para alta temperatura)

Sistema epóxico de alta densidad con contenido de esferas de cerámica con gran resistencia al desgaste y la abrasión en aplicaciones de alta temperatura.

- ▼ Sistema de curado térmico 30% más resistente a la abrasión que los compuestos antidesegaste convencionales a todos los tamaños de materiales y partículas en aplicaciones de alto grado de calor, tales como extractores, pulverizadores y ciclones
- ▼ Resiste temperaturas de trabajo continuas de hasta 230°C
- ▼ Resistencia inigualable a ácidos, bases, sales y solventes

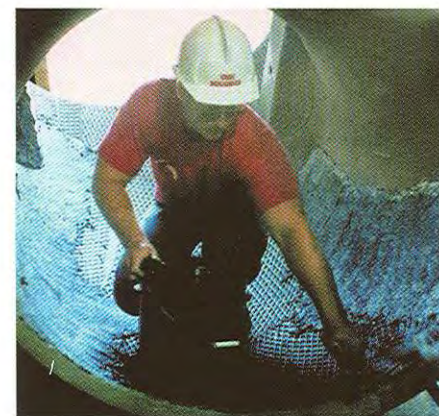
▼ Información para pedidos 30 lb / 13,6 kg 11480

## Combo Wear FC (Fast Cure) (Masilla de fraguado rápido)

Compuesto de alta tecnología de tres componentes para reparar rápidamente equipos de procesamiento y regresarlos al servicio en tan solo 1<sup>1/2</sup> hora.

- ▼ Reforzado con 2 tamaños de esferas y carburo de silicio
- ▼ Excelente adhesión a metal, cerámica, concreto y superficies húmedas
- ▼ Fragua en 1<sup>1/2</sup> hora; curado total en sólo 8 horas
- ▼ Ideal para reparar grandes fisuras en grandes tuberías de carbón

▼ Información para pedidos 9 lb / 4 kg 11450



Aplicado sobre metal expandido soldado por puntos, Wear Guard™ High Load proporciona excelente protección en aplicaciones con severa abrasión tales como tuberías para cenizas y carbón.

# STENTES A LA ABRASIÓN

## Backing Compound y High Performance Backing Compound (Compuestos de respaldo)

Resina epóxica líquida de alta resistencia para utilizar en molinos de barras, de bolas, de piedras y autógenos como así también para trituradoras de cono o giratorias.

- ▼ Alta resistencia a la compresión y al impacto
- ▼ No se necesita equipo especial; líquido de baja viscosidad que se mezcla y se vierte con facilidad
- ▼ 100% sólidos
- ▼ Encogimiento despreciable y baja reacción exotérmica aseguran una interfaz consistente entre la resina epóxica y el manganeso o las superficies de acero

|                            |                          |                   |       |
|----------------------------|--------------------------|-------------------|-------|
| ▼ Información para pedidos | Compuesto de Respaldo    | 20.3 lb / 9.20 kg | 11150 |
|                            | Compuesto de Respaldo HP | 20.4 lb / 9.25 kg | 11170 |

## Tile Adhesive (Adhesivo para azulejos)

Compuesto adhesivo de alta resistencia aplicable con espátula que fragua a temperatura ambiente.

- ▼ Para adherir azulejos de cerámica a superficies verticales, curvas y aéreas, y para reparar azulejos de cerámica flojos
- ▼ Fórmula 1:1 fácil de usar
- ▼ Excelente resistencia química a ácidos y álcalis

|                            |              |       |
|----------------------------|--------------|-------|
| ▼ Información para pedidos | 20 lb / 9 kg | 11495 |
|----------------------------|--------------|-------|

## Carbide Putty (Masilla de carburo)

Masilla epóxica con contenido de carburo de silicio para proteger de manera económica contra el desgaste y la abrasión.

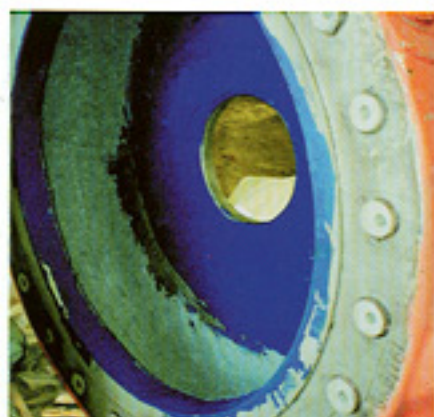
- ▼ Excelente resistencia a la abrasión en aplicaciones que incluyen partículas menores de 1,6 mm
- ▼ Resiste temperaturas de trabajo continuas de hasta 121°C

|                            |                |       |
|----------------------------|----------------|-------|
| ▼ Información para pedidos | 3 lb / 1,36 kg | 10050 |
|                            | 20 lb / 9 kg   | 10080 |

| Aplicación / Tamaño de partículas abrasivas  | Producto                          | Proporción Mezcla peso/volumen | Tiempo de Trabajo min. | Fraguado Funcional horas @ 24°C | Vol. Específico cm <sup>3</sup> /libra | Temp. Máx. de Trabajo °C | Color        |
|--|-----------------------------------|--------------------------------|------------------------|---------------------------------|--|--------------------------|--------------|
| Menor de 1,6 mm  | Carbide Putty                     | 8:1 / 4:1                      | 50                     | 16                              | 261                                    | 121                      | Gris         |
| Menor de 12,7 mm   | Wear Guard™ High Load             | 2:1 / 2:1                      | 45                     | 16                              | 212                                    | 149                      | Gris         |
| Menor de 3,2 mm  | Wear Guard™ Fine Load             | 2:1 / 2:1                      | 45                     | 16                              | 203                                    | 149                      | Gris         |
| Entre 1,6 mm y 12,7 mm   | Wear Guard™ High Temp             | 13.7:1 / 6:1                   | 120                    | Curado Térm.                    | 248                                    | 232                      | Gris         |
| Curado Rápido  | Combo Wear FC (Fast Cure)         | 2:1 / 2:1                      | 7                      | 8                               | 203                                    | 149                      | Gris         |
| Pegado de Azulejos de Cerámica   | Tile Adhesive                     | 1:1.07 / 1:1                   | 240                    | 12                              | 315                                    | 93                       | Gris claro   |
| Resistencia al Impacto en Molinos de Barras, Autógenos y de Bolas y en Trituradoras Giratorias | Backing Compound                  | 100:6.84 / 9:1                 | 15                     | 8                               | 282                                    | 121                      | Verde/Marrón |
|  | High Performance Backing Compound | 100:5.94 / 9.9:1               | 56                     | 8                               | 282                                    | 121                      | Rojo         |



Además de proporcionar excelente resistencia a la abrasión, Combo Wear FC fragua rápidamente y permite regresar el equipo al servicio en tan sólo 1<sup>ra</sup> hora.



Wear Guard™ Fine Load está diseñado para proteger bombas y otros equipos de procesamiento del daño de la abrasión causado por partículas menores de 3,2 mm.



Wear Guard™ High Temp es 30% más resistente a la abrasión que los compuestos antidesgaste convencionales en aplicaciones de alta temperatura.

*Floor Savers™ de Devcon es una línea completa de productos para reparar, remendar, reconstruir y reacondicionar pisos. De fácil aplicación por el personal de mantenimiento de su planta, estos productos incluyen compuestos para emparchar de alta resistencia química, lechada epóxica, selladores, imprimadores y revestimientos de alto rendimiento sin Contenido Orgánico Volátil (COV) para pisos. Los revestimientos pueden usarse para proteger pisos, pasillos, rampas y plataformas en su planta y proporcionan una excelente protección contra productos químicos, solventes, hidrocarburos, ácidos y álcalis fuertes. Cuando se usan con aditivos antideslizantes, estos revestimientos producen atractivas superficies antirresbaladizas que realzan la apariencia de su planta y mejoran la seguridad de sus trabajadores.*



# REPARACIÓN DE PISOS Y RE

## COMPUESTOS PARA REPARAR/REMENDAR PISOS

### Floor Patch™ (Hormigón epóxico)

Compuesto multipropósito para remendar concreto con una resistencia a la compresión de 8.000 psi, tres veces la resistencia típica del concreto.

- ▼ Fácil de mezclar y aplicar
- ▼ Excelente adhesión a superficies de concreto, ladrillo, mampostería, metal y madera
- ▼ Fraguado funcional en 9 horas, fraguado total en 16 horas
- ▼ Resistente al agua, aceites, solventes y álcalis
- ▼ Aceptable para uso en plantas de procesamiento de carnes y aves (Véase página 34.)

|                          |                |       |
|--------------------------|----------------|-------|
| Información para pedidos | 10 lb / 4,5 kg | 13100 |
|                          | 40 lb / 18 kg  | 13120 |

### Floor Patch™ FC (Fast-Cure) (Hormigón epóxico de fraguado rápido)

Con esta versión de Floor Patch™ de fraguado rápido, las áreas reparadas pueden volver al servicio en 3 horas.

- ▼ Excelente adhesión y resistencia química idénticas al Floor Patch™ convencional
- ▼ Aceptable para uso en plantas de procesamiento de carnes y aves (Véase página 34.)

|                          |                |       |
|--------------------------|----------------|-------|
| Información para pedidos | 10 lb / 4,5 kg | 13110 |
|--------------------------|----------------|-------|



*Deep Pour Grout™ tiene una alta resistencia a la compresión y es ideal para fijar los bulones de anclaje de las máquinas.*

### Ultra Quartz™ (Hormigón epóxico de alta resistencia química)

Sistema de remiendos de pisos de alta calidad para tráfico pesado con excelente resistencia química. El sistema incluye un imprimador para mejor adhesión a concreto fraguado u otras superficies.

- ▼ Aplicable con espátula hasta un acabado no poroso
- ▼ Fórmula que no se comba, ideal para aplicaciones verticales/aéreas
- ▼ Fraguado total en 16 horas
- ▼ Resistencia a la compresión de 9.000 psi
- ▼ Excelente resistencia a ácidos, álcalis, agua, aceites, solventes y productos químicos
- ▼ Aceptable para uso en plantas de procesamiento de carnes y aves (Véase página 34.)

|                          |                  |       |
|--------------------------|------------------|-------|
| Información para pedidos | 35 lb / 15,75 kg | 13550 |
|--------------------------|------------------|-------|

### Deep Pour Grout™ (Lechada epóxica para remiendos profundos)

Lechada con contenido epóxico para verter en asientos de montaje de maquinarias de hasta 15 cm de profundidad y reconstruir el concreto gastado.

- ▼ Fácil de mezclar, autonivelable
- ▼ Bajo encogimiento, conserva dimensiones críticas
- ▼ Se adhiere a metal y concreto
- ▼ Resistente a los productos químicos industriales
- ▼ Aceptable para uso en plantas de procesamiento de carnes y aves (Véase página 34.)

|                          |                          |       |
|--------------------------|--------------------------|-------|
| Información para pedidos | 50 lb (juego de 5 gal) / | 13800 |
|                          | 225 kg (juego de 18,9 l) |       |



*Floor Patch™ es un compuesto multipropósito para remendar pisos con una resistencia tres veces mayor que la del concreto. Fragua rápidamente y tiene una excelente resistencia química.*

# CONDICIONAMIENTO DE SUPERFICIES

## REVESTIMIENTO PARA PISOS

### Epoxy Coat™ 7000 Non VOC (Revestimiento epóxico)

Revestimiento 100% sólidos, autonivelable para concreto uniforme o levemente resquebrajado. Produce un acabado atractivo, durable y resistente a los productos químicos.

- ▼ Puede añadirse un agregado de sílice para reconstruir pisos de 1,6 mm o más
- ▼ Aceptable para uso en plantas de procesamiento de carnes y aves (Véase página 34.)

▼ Información para pedidos 2 gal / 7,6 l 12710

### Epoxy Coat™ 7000 AR (Acid Resistant) (Revestimiento epóxico resistente a los ácidos)

El revestimiento epóxico sin COV Novolac proporciona mayor resistencia a los ácidos concentrados (incluyendo 98% sulfúrico) y a los productos químicos.

- ▼ Excelente adhesión a las superficies de concreto
- ▼ Ideal para utilizar alrededor de los tanques de almacenamiento químico, paredes de diques y áreas de contención.

▼ Información para pedidos 2 gal / 7,6 l 12750

### Epoxy Coat™ 6500 Non VOC (Revestimiento epóxico sin COV)

Revestimiento epóxico 100% sólidos, autonivelable para aplicaciones de escala industrial.

- ▼ Sumamente durable, resistente a los productos químicos
- ▼ Cómodos envases de 11,36 l para grandes trabajos de revestimiento
- ▼ Aceptable para uso en plantas de procesamiento de carnes y aves (Véase página 34.)

▼ Información para pedidos 3 gal / 11,36 l 12875



Revestimientos Epoxy Coat™  
Color: Gris

### Epoxy Concrete Sealer (Sellador epóxico de concreto)

Sellador epóxico transparente autonivelable sin COV que puede utilizarse como un imprimador en superficies húmedas.

- ▼ Fácilmente aplicable con brocha, rodillo normal o rodillo de goma a temperaturas bajas de hasta 4°C
- ▼ Excelente resistencia a los productos químicos, ácidos, álcalis, e hidrocarburos
- ▼ Aceptable para uso en plantas de procesamiento de carnes y aves (Véase página 34.)

▼ Información para pedidos 2 gal / 7,6 l 12560

| Aplicación  | Producto              | Cobertura/Unidad<br><i>pies m² @ espesor</i> | Tiempo de Trabajo<br><i>minutos</i> | Fraguado Funcional<br><i>horas @ 24° C</i> | Viscosidad<br><i>cps</i> |
|---|-----------------------|--|-------------------------------------|--|--------------------------|
| Reparaciones Generales de Concreto                | Floor Patch™          | 10.627 cm³ (40 libras)                       | 45                                  | 16   | Masilla                  |
| Reparaciones de Concreto de Fraguado Rápido       | Floor Patch™ FC       | 2.656 cm³                                    | 15                                  | 3  | Masilla                  |
| Remiendos Resistentes a los Productos Químicos    | Ultra Quartz™         | 7.675 cm³                                    | 60                                  | 16   | Masilla                  |
| Concreto Autonivelable                            | Deep Pour Grout™      | 11.700 cm³                                   | 40                                  | 24   | 13,000                   |
| Revestimiento sin COV                             | Epoxy Coat™ 7000      | 37 m² @ 200 µ                                | 55                                  | 24   | 3000                     |
| Revestimiento Resistente a los Acidos             | Epoxy Coat™ 7000 AR   | 19 m² @ 400 µ                                | 36                                  | 24   | 3600                     |
| Pisos Escala Industrial                           | Epoxy Coat™ 6500      | 56 m² @ 200 µ                                | 45                                  | 24   | 3000                     |
| Revestimiento Resistente a los Productos Químicos | Epoxy Concrete Sealer | 37 m² @ 200 µ                                | 60                                  | 24   | 2000                     |
| "Humedece" Superficie para la Capa Superior       | Concrete Primer 1000  | 37 m² @ 200 µ                                | 55                                  | 24   | 2000                     |
| Superficie Antideslizante                         | Floor Grip™           | 9,3 m² @ 400 µ                               | 50                                  | 24   | 2000                     |
| Imprimador de Zinc/Revestimiento                  | Z® Cold Galvanizing   | 35 m² @ 100 µ/galón                          | -                                   | 24   | 2000                     |



Ultra Quartz™ es un compuesto de remiendos para pisos para tránsito pesado con excelente resistencia a la compresión y a los productos químicos, ácidos, álcalis, solventes, e hidrocarburos.



Concrete Primer 1000 es un revestimiento 100% sólidos que penetra y sella las superficies de concreto y mejora la adhesión de los revestimientos Floor Savers.



Epoxy Coat™ 7000 non VOC es un revestimiento 100% sólidos que puede aplicarse con rodillo, sobre pisos de concreto uniforme o levemente resquebrajado para darle un acabado atractivo y fácil de mantener.

# REPARACIÓN DE PISOS Y REACONDICIONAMIENTO DE SUPERFICIES

## Concrete Primer 1000 (Imprimador de concreto)

El imprimador sin COV penetra, sella y protege las superficies de concreto limpiadas con chorro abrasivo o grabadas con ácidos antes de la aplicación de los revestimientos Floor Savers™.

- ▼ Mejora la adhesión del revestimiento superior
- ▼ Aceptable para uso en plantas de procesamiento de carnes y aves (Véase página 34.)

|                          |               |       |
|--------------------------|---------------|-------|
| Información para pedidos | 2 gal / 7,6 l | 12400 |
|--------------------------|---------------|-------|

## Floor Grip™ (Sistema antideslizante)

Compuesto de resina epóxica de tránsito pesado con granúlos de carburo de silicio que produce una excepcional superficie antideslizante en pasillos, rampas, muelles de carga y escaleras.

- ▼ Excelente adhesión al concreto, ladrillo, acero, aluminio y a superficies mojadas
- ▼ Puede aplicarse a temperaturas tan bajas como 4°C
- ▼ Aceptable para uso en plantas de procesamiento de carnes y aves (Véase página 34.)

|                          |               |       |
|--------------------------|---------------|-------|
| Información para pedidos | 2 gal / 7,6 l | 13090 |
|--------------------------|---------------|-------|



Epoxy Coat™ 6500 Non VOC es un revestimiento autonivelable diseñado para grandes aplicaciones de escala industrial. Se seca hasta dejar un acabado extremadamente durable, resistente a los productos químicos.

## B-4 Acid Etch (Grabado de ácido)

Grabado de ácido cítrico que no afecta al medio ambiente que prepara superficies de concreto para la aplicación de productos Floor Savers™.

- ▼ Cubre aproximadamente 45 m<sup>2</sup> por unidad

|                          |                |       |
|--------------------------|----------------|-------|
| Información para pedidos | 7 lb / 3,15 kg | 13500 |
|--------------------------|----------------|-------|

## Safe-T-Grit™ (Aditivo de Seguridad)

Aditivo que puede mezclarse con cualquier producto Floor Savers™ para producir una superficie antideslizante.

- ▼ Permanece en suspensión
- ▼ Evita resbalones y caídas accidentales

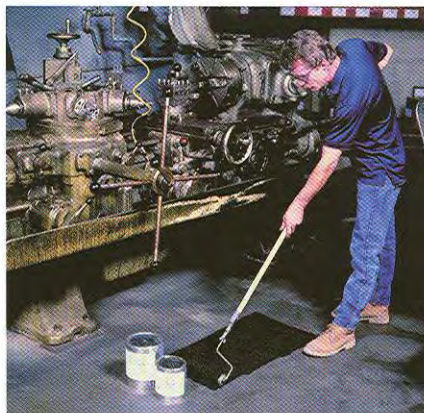
|                          |               |       |
|--------------------------|---------------|-------|
| Información para pedidos | 2 lb / 0,9 kg | 12570 |
|--------------------------|---------------|-------|

## Anti-Skid Silica (Food Grade) (Sílice antideslizante [Grado Alimenticio])

Agregado antideslizante aceptable para uso en plantas de procesamiento de carnes y aves (Véase página 34.).

- ▼ Para usar con Epoxy Coat™ 7000 Non VOC, Epoxy Coat™ 6500 Non VOC, y Epoxy Concrete Sealer

|                          |               |       |
|--------------------------|---------------|-------|
| Información para pedidos | 4 lb / 1,8 kg | 12575 |
|--------------------------|---------------|-------|



Con granúlos de carburo de silicio, Floor Grip™ produce un excepcional acabado antideslizante en pasillos, rampas, muelles de carga y áreas resbaladizas cerca de las máquinas.

## Z® Cold Galvanizing (Galvanizado en frío)

Protege al hierro y al acero del óxido y la corrosión en aplicaciones subterráneas y sobre el nivel del terreno.

- ▼ Suspensión de zinc al 95%
- ▼ Fácilmente aplicable con brocha, rodillo, o rociador
- ▼ Resistente al agua, productos químicos e hidrocarburos
- ▼ Cumple con DOD Spec DOD-P-21035

|                          |                |       |
|--------------------------|----------------|-------|
| Información para pedidos | 1 qt / 0,94 l  | 12020 |
|                          | 1 gal / 3,81 l | 12030 |



El aditivo antideslizante Safe-T-Grit™ puede mezclarse con cualquier producto Floor Savers™ para mejorar la tracción y evitar resbalones accidentales.



# SELLADORES Y JUNTAS

## Silite® Silicone RTV (Sellador silicónico)

Silicona monocomponente para sellar paneles y vidrios de ventanas; adherir y sellar puertas de artefactos; fijar ménsulas, placas de fabricante y azulejos cerámicos; y para adherir juntas.

- ▼ Excelente resistencia a la intemperie y a temperaturas entre -16°C y 232°C
- ▼ Disponible en transparente y blanco
- ▼ Aceptable para uso en plantas procesadoras de carnes y aves (Véase página 34.)



|                            |                                |       |
|----------------------------|--------------------------------|-------|
| ▼ Información para pedidos | 3 oz / 85 g (transparente)     | 17100 |
|                            | 10,3 oz / 292 g (blanco)       | 17140 |
|                            | 10,3 oz / 292 g (transparente) | 17150 |

## Silite® High Temp Silicone RTV (Red) (Sellador silicónico para alta temperatura) (Rojo)

Silicona que adhiere y sella hasta 315°C. Para montaje o reparación de conductos para alta temperatura, para adherir azulejos cerámicos en pulverizadores y para formar juntas en el lugar.

- ▼ Aceptable para uso en plantas procesadoras de carnes y aves (Véase página 34.)
- ▼ Certificado por Norma NSF para materiales de equipos alimentarios



|                            |                       |       |
|----------------------------|-----------------------|-------|
| ▼ Información para pedidos | 10,3 oz / 292g (rojo) | 17130 |
|----------------------------|-----------------------|-------|

## Rubber Adhesive (Adhesivo para caucho)

Adhesivo para caucho de uso industrial para una adhesión flexible y durable a caucho, plásticos flexibles, metales, vidrio y cerámicas.

- ▼ Adhesivo de contacto con base de solvente monocomponente que fragua en 30 minutos y dura años
- ▼ Excepcional resistencia a aceites, ácidos y álcalis
- ▼ Flexible, a prueba de agua y resistente a la radiación ultravioleta
- ▼ Excelentes propiedades contra el envejecimiento y la intemperie

|                            |               |       |
|----------------------------|---------------|-------|
| ▼ Información para pedidos | 1 pt / 470 ml | 14900 |
|----------------------------|---------------|-------|

| Aplicación                                     | Producto Silite®          | Color              | Relleno de Brechas<br>mm | Viscosidad<br>cps | Resistencia a la Tracción<br>psi | Pegado<br>minutos |
|--|---------------------------|--------------------|--------------------------|-------------------|----------------------------------|-------------------|
| Sellado/Juntas/<br>Resistencia a la Intemperie | Silicone RTV              | Transp./<br>Blanco | 3,2                      | Pasta             | 350                              | 10-20             |
| Altas Temperaturas                             | Hi Temp Silicone RTV Rojo |                    | 3,2                      | Pasta             | 350                              | 10-20             |
| Adhesión de Contacto                           | Rubber Adhesive           | Ámbar              | -                        | 30,000            | 1400                             | 5-10              |



Silite® Silicone fragua a la consistencia de un material similar al caucho flexible que no se agrieta ni encoge y es ideal para sellar conductos de calefacción/aire acondicionado.



Silite® High Temp Silicone puede utilizarse para fabricar juntas moldeadas en el lugar para sellar y proteger contra la intemperie.

Las siliconas Silite® son selladores monocomponentes que fraguan a temperatura ambiente a la consistencia de caucho silicónico flexible. Ideales para formar juntas, sellar, adherir, y para aplicaciones resistentes a la intemperie, tienen excelente resistencia a la humedad, radiación ultravioleta, ciclos térmicos, impactos y a temperaturas extremas.

La silicona Silite® también está disponible en una versión roja para ambientes de temperaturas de hasta 315°C.



La aplicación exitosa de los productos para reparaciones y revestimientos protectores Devcon depende de la preparación adecuada de la superficie. El polvo, la suciedad, el aceite, la grasa, el óxido y la humedad pueden afectar adversamente la adhesión de las resinas epóxicas y, en consecuencia, toda la reparación puede astillarse, agrietarse y separarse al ser sometida a esfuerzos. Una superficie limpia, seca y ligeramente áspera asegura la máxima adhesión de los productos Devcon.



## Preparación General de la Superficie

En general, los siguientes pasos lo ayudarán a preparar correctamente una superficie antes de aplicar los productos Devcon:

- 1) Asegurarse de que la superficie esté completamente seca. La humedad afecta adversamente la resistencia de la adhesión a la superficie.
- 2) Eliminar totalmente la contaminación de la superficie (pintura, óxido y mugre) mediante chorro abrasivo, arenado u otro medio mecánico.
- 3) Desengrasar con Devcon Cleaner Blend 300.
- 4) Desgastar la superficie para volverla áspera y crear un perfil de superficie.
- 5) Utilizar el imprimador Devcon apropiado.

Para información más detallada sobre preparación de superficies, consultar las categorías de sustrato descritas a continuación.

## Caucho

Para preparar adecuadamente una superficie de caucho:

- 1) Desgastar la superficie utilizando una escofina para caucho o una amoladora con una rueda de alambre para producir un buen perfil de superficie. (Los aceites y los contaminantes incrustados en la superficie de caucho se liberan normalmente en este proceso.)
- 2) Eliminar todo el aceite y la grasa de la superficie de caucho con Devcon Cleaner Blend 300 y una almohadilla abrasiva.
- 3) Frotar la superficie con un paño limpio, libre de pelusas, en forma continua hasta que el paño blanco no recoja más suciedad negra.



Eliminar toda la contaminación de las superficies metálicas mediante chorro abrasivo, arenado u otro medio mecánico.

- 4) Imprimir la superficie de la siguiente manera:

**Caucho a metal:** Revestir todas las superficies metálicas (incluyendo acero inoxidable y aluminio) con dos capas de Imprimador Flexane® FL-10. El imprimador mejora significativamente la adhesión de los productos Devcon al metal.

**Caucho a metal (para inmersión):** Revestir cualquier metal que ha de sumergirse en una solución acuosa con Imprimador Flexane® FL-10 e Imprimador Flexane® FL-20. Aplicar primero el Imprimador FL-10 y dejar secar durante 60 minutos. Luego, revestir con el Imprimador FL-20. Dejar secar durante 30 minutos antes de aplicar el producto Devcon.

**Caucho a caucho:** Revestir todos los cauchos, neoprene o uretanos vulcanizados con una capa fina de Imprimador Flexane® FL-20.

**Caucho a concreto:** Revestir el concreto con Imprimador Flexane® FL-20. Pueden ser necesarias varias capas porque el concreto es muy poroso. Dejar secar el imprimador durante 30 minutos entre capa y capa.

**Caucho a madera o fibra de vidrio:** Revestir estas superficies con Imprimador Flexane® FL-20. Las maderas blandas requerirán una segunda capa debido a sus características de absorción.

Si usted desea adherir caucho a otras superficies, solicite nuestro asesoramiento sobre imprimadores y procedimientos para preparación de superficies.

## Servicio Técnico de Devcon:

**1-800-933-8266**



Desgastar la superficie para volverla áspera y crear un perfil de superficie.

## Metal

Para preparar adecuadamente una superficie metálica:

- 1) Si la superficie es aceitosa o grasosa, desengrasarla con Devcon Cleaner Blend 300.
- 2) Desgastar la superficie con chorro de granalla de malla 25-40 (o más gruesa) para obtener un buen perfil de superficie. Si no puede desgastar la superficie con el chorro abrasivo, utilizar lija grano 60 o más gruesa para lograr un resultado similar.
- 3) Revestir inmediatamente la superficie metálica con Imprimador Flexane® FL-10 para impedir que se oxide.
- 4) Hacer las reparaciones tan pronto como sea posible después de aplicar el chorro al sustrato para evitar la oxidación o la herrumbre superficial.

## Superficies de Aluminio

La oxidación de las superficies de aluminio reduce la adhesión epóxica. Esta película de oxidación debe eliminarse antes de reparar el aluminio con Resinas Epóxicas para Reparaciones de Metal Devcon.

Para preparar adecuadamente una superficie de aluminio:

- 1) Eliminar la oxidación con medios mecánicos, tales como el decapado con abrasivos o por medios químicos, como el mordido.
- 2) Seguir las instrucciones para Preparación General de la Superficie.



Si la superficie está aceitosa o grasosa, desengrasarla con Devcon Cleaner Blend 300.

## Concreto

Para preparar adecuadamente una superficie de concreto:

- 1) Desengrasar la superficie con Devcon Cleaner Blend 300 o con cualquier limpiador emulsionante base agua y enjuagar a fondo. Pueden ser necesarias varias limpiezas. Las lavadoras mecánicas o los limpiadores de vapor son muy eficaces y pueden reducir el número de pasadas necesarias para limpiar la superficie. Dejar secar totalmente la superficie antes de continuar.
- 2) Eliminar cualquier membrana que se hubiere aplicado al concreto al ser colado. Estos agentes forman un acabado denso e impenetrable que hace casi imposible que los revestimientos se adhieran a ellos.
- 3) Chorrear con granalla (con máquina marca Blastrac™ o similar) el concreto para crear un perfil de superficie poroso. Esto mejora la "humectación" de la superficie y la adhesión del producto de revestimiento o reparación.
- 4) Si usted no puede chorrear con granalla el concreto, utilice Devcon B-4 Acid Etch para decapar la superficie. Esto "abrirá" los poros del concreto para mejorar la adhesión. (Este paso debe llevarse a cabo luego de desengrasar el piso y no reemplaza al desengrasado.) Asegúrese de enjuagar el piso a fondo varias veces para neutralizar el ácido del B-4 Acid Etch antes de aplicar el imprimador o capa superior.



Los expertos en aplicaciones de Devcon dictarán, en planta, seminarios sobre aplicación para capacitar a su personal de mantenimiento en el uso adecuado de los productos Devcon.

## Superficies Mojadas

En general, los productos para reparaciones y los revestimientos protectores Devcon no se adhieren a las superficies mojadas.

Para preparar adecuadamente una superficie mojada:

- 1) Repasar las instrucciones para Preparación General de la Superficie.
- 2) Secar totalmente la superficie. (Si está utilizando Devcon Underwater Repair Putty (UW), consulte la sección de Superficies Submarinas.
- 3) Detener todas las pérdidas o filtraciones de la siguiente manera:
  - ▼ Interrumpir el flujo o la presión;
  - ▼ Colocar una clavija de madera o tornillo autorroscante en el orificio; o
  - ▼ Rellenar la abertura con cera, corcho, masilla de plomero, Mortite, o con un paño.
- 4) Eliminar la condensación de la superficie (transpiración) o humedad con una pistola de aire caliente o dispositivo similar.

## Superficies Submarinas

Para preparar adecuadamente una superficie mojada:

- 1) Eliminar toda la suciedad, lapas, pintura descascarada o algas/plantas acuáticas de la superficie.
- 2) Frotar la superficie con un paño limpio para eliminar cualquier película. Si bien usted no puede desengrasar bajo agua, al frotar con un paño limpio repetidamente a menudo elimina cualquier película de la superficie.
- 3) Si es posible, decapar la superficie. (Utilizar una lima u otro medio mecánico.)
- 4) Eliminar la oxidación por medios mecánicos tales como agua a alta presión o decapado con abrasivos o por medios químicos tales como el mordido.

# ADHESIVOS EPÓXICOS

*Devcon es pionera en tecnología de adhesivos epóxicos. En la actualidad, Devcon ofrece los adhesivos epóxicos y los sistemas de aplicación de más alta tecnología. Disponibles en una amplia gama de viscosidades, tiempos de trabajo, y tiempos de curado para virtualmente cualquier aplicación, estos epóxicos reforzados y de curado rápido tienen excelente resistencia ambiental y química.*

*Los sistemas dispensadores de Devcon varían desde los pequeños Dev-Tubes™ a las pistolas dispensadoras manuales y neumáticas que utilizan desde convenientes cartuchos prerrellenados a avanzados sistemas de mezcla dosificada.*



## 5 Minute® Epoxy (Adhesivo epóxico 5 minutos)

Adhesivo/encapsulante de curado rápido y uso general.

| Envase/<br>Tamaño            | Número<br>de Stock | Número de<br>Dispensador            | Boquilla<br>Número |
|------------------------------|--------------------|-------------------------------------|--------------------|
| Dev-Tube™ 25 ml              | 14250              | —                                   | —                  |
| Cartucho 50 ml               | 14270              | 14280 (manual)<br>14275 (neumático) | 14285<br>14285     |
| 2.5 onzas / 70.62 g          | 14210              | —                                   | —                  |
| Cartucho 400 ml              | DA051              | 14410 (manual)<br>14400 (neumático) | 14292<br>14291     |
| 15 onzas / 423.75 g          | 14200              | —                                   | —                  |
| 9 libras / 4.1 kg            | 14630              | —                                   | —                  |
| Juego 10 galones / 38 l      | DA032              | —                                   | —                  |
| Juego de 100 galones / 380 l | DA007              | —                                   | —                  |

## 5 Minute® Epoxy Gel (Gel epóxico 5 minutos)

Gel adhesivo tixotrópico no migratorio con excelentes propiedades para relleno de brechas.

| Envase/<br>Tamaño       | Número<br>de Stock | Número de<br>Dispensador            | Boquilla<br>Número |
|-------------------------|--------------------|-------------------------------------|--------------------|
| Dev-Tube™ 25 ml         | 14240              | —                                   | —                  |
| Cartucho 50 ml          | 14265              | 14280 (manual)<br>14275 (neumático) | 14285<br>14285     |
| Cartucho 400 ml         | DA052              | 14410 (manual)<br>14400 (neumático) | 14292<br>14292     |
| Juego 10 galones / 38 l | DA240              | —                                   | —                  |

## One Minute™ Epoxy Gel (Gel epóxico 1 minuto)

Gel adhesivo de fraguado ultrarrápido para relleno de brechas, grietas y orificios.

| Envase/<br>Tamaño | Número<br>de Stock | Número de<br>Dispensador            | Boquilla<br>Número |
|-------------------|--------------------|-------------------------------------|--------------------|
| Cartucho 50 ml    | 14277              | 14280 (manual)<br>14275 (neumático) | 14285<br>14285     |



*El nuevo dispensador Dev-Tube™ de Devcon tiene una singular tapa de seguridad que puede abrirse con la mano sin necesidad de un cuchillo o navaja.*

## 10 Minute™ Epoxy (Adhesivo epóxico 10 minutos)

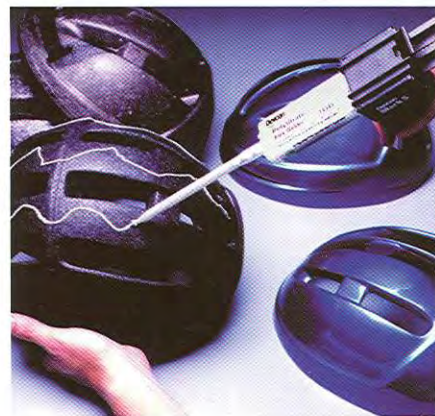
Epóxico flexible que proporciona excelente adhesión a metales y gran resistencia al desprendimiento, impacto y productos químicos.

| Envase/<br>Tamaño       | Número<br>de Stock               | Número de<br>Dispensador            | Boquilla<br>Número |
|-------------------------|----------------------------------|-------------------------------------|--------------------|
| Cartucho 50 ml          | (transp.) 14251<br>(negro) 14255 | 14280 (manual)<br>14275 (neumático) | 14285<br>14285     |
| Cartucho 400 ml         | (negro) DA012                    | 14410 (manual)<br>14400 (neumático) | 14292<br>14291     |
| Juego 10 galones / 38 l | DA112                            | —                                   | —                  |

## 2 Ton® Clear Epoxy (Adhesivo epóxico transparente)

Adhesivo epóxico sumamente fuerte, de curado mediano, resistente al agua.

| Envase/<br>Tamaño            | Número<br>de Stock                                 | Número de<br>Dispensador            | Boquilla<br>Número |
|------------------------------|--|-------------------------------------|--------------------|
| Dev-Tube™ 25 ml              | 14310  | —                                   | —                  |
| Cartucho 50 ml               | 14260  | 14280 (manual)<br>14275 (neumático) | 14285<br>14285     |
| Cartucho 400 ml              | 14355  | 14410 (manual)<br>14400 (neumático) | 14292<br>14291     |
| 9 libras / 4.1 kg            | 14360  | —                                   | —                  |
| Juego 10 galones / 38 l      | (transp.) DA042<br>(blanco) DA039                  | —                                   | —                  |
| Juego de 100 galones / 380 l | (transp.) DA041<br>(blanco) DA040<br>(negro) DA048 | —                                   | —                  |



*Reforzado con caucho, el Epoxy Plus™ 25 se adhiere a una amplia gama de sustratos y tiene excelente resistencia al impacto.*

## Clear Coat™ Epoxy (Adhesivo epóxico transparente)

Compuesto adhesivo/encapsulante transparente, que no se contrae y produce fuerte adhesión a vidrio, metales, plásticos rígidos, concreto y madera.

| Envase/<br>Tamaño             | Número<br>de Stock | Número de<br>Dispensador            | Boquilla<br>Número |
|-------------------------------|--------------------|-------------------------------------|--------------------|
| Cartucho 50 ml                | 14295              | 14280 (manual)<br>14275 (neumático) | 14285<br>14285     |
| Juego 2 galones / 7,6 l DA111 | —                  | —                                   | —                  |

## Epoxy Plus™ 25 (Adhesivo epóxico)

Adhesivo estructural reforzado con caucho con gran resistencia al desprendimiento, impacto y fatiga.

| Envase/<br>Tamaño | Número<br>de Stock | Número de<br>Dispensador            | Boquilla<br>Número |
|-------------------|--------------------|-------------------------------------|--------------------|
| Cartucho 50 ml    | 14278              | 14280 (manual)<br>14275 (neumático) | 14285<br>14285     |
| Cartucho 400 ml   | 14350              | 14410 (manual)<br>14400 (neumático) | 14293<br>14293     |

## HP 250 (Adhesivo epóxico de alto rendimiento)

Adhesivo estructural reforzado de alto rendimiento con excelente resistencia ambiental, química y al impacto.

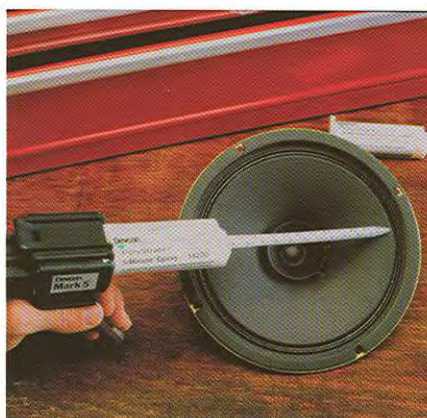
| Envase/<br>Tamaño       | Número<br>de Stock | Número de<br>Dispensador            | Boquilla<br>Número |
|-------------------------|--------------------|-------------------------------------|--------------------|
| Cartucho 50 ml**        | 14315              | 14280 (manual)<br>14275 (neumático) | 14285<br>14285     |
| Embolo 2:1 50 ml* DA091 | —                  | —                                   | —                  |
| Cartucho 400 ml         | 14415              | 14410 (manual)<br>14400 (neumático) | 14293<br>14293     |

\* Requerido para cartucho 50 ml y dispensadores  
\*\* Requiere embolo DA091 (se vende por separado)

| Aplicación                 | Adhesivo              | Color                   | Viscosidad<br>cps | Fraguado<br>Funcional<br>horas @ 24°C | Resistencia al<br>Corte Tractivo<br>(sobre acero) psi | Temperatura<br>de Trabajo<br>°C |
|----------------------------|-----------------------|-------------------------|-------------------|---------------------------------------|---|---------------------------------|
| Curado Rápido              | 5 Minute® Epoxy       | Ámbar Claro             | 10,000            | ¾ ~ 1                                 | 1400  | -40 ~ 93                        |
| Autosujeción               | 5 Minute® Epoxy Gel   | Opaco                   | 150,000           | ¾ ~ 1                                 | 1900  | -40 ~ 93                        |
| Curado ultrarrápido        | One Minute™ Epoxy Gel | Ámbar                   | 30,000            | ½ ~ ¾                                 | 1600  | -40 ~ 93                        |
| Compuesto Encapsulante     | 10 Minute™ Epoxy      | Negro                   | 70,000            | 1½                                    | 2400  | -55 ~ 93                        |
|                            |                       | Transparente            | 80,000            | 1½                                    | 2400  | -55 ~ 93                        |
| A Prueba de Agua           | 2 Ton® Clear Epoxy    | Transparente, Blanco    | 8000              | 2                                     | 2250  | -40 ~ 93                        |
| Recubrimiento/Encapsulante | Clear Coat™ Epoxy     | Cristalino Transparente | 1500              | 24                                    | 2750  | -40 ~ 71                        |
| Reforzado                  | Epoxy Plus™ 25        | Gris                    | 50,000            | 24                                    | 2750  | -40 ~ 93                        |
| Alto Rendimiento           | HP 250                | Amarillo Paja           | 105,000           | 24                                    | 3200  | -55 ~ 121                       |



El adhesivo 2 Ton® Clear Epoxy adhiere a metales fuertemente sin engorrose y rellena brechas entre superficies indebidamente unidas.



Mezclado mientras se aplica con una pistola dispensadora manual Mark 5™, el adhesivo 5 Minute® Epoxy de curado rápido produce uniones fuertes y flexibles en una amplia gama de sustratos.



One Minute® Epoxy Gel es un gel adhesivo de curado ultrarrápido que no se comba o oscurece en superficies verticales o invertidas y elimina la necesidad de sujetar piezas.

# ADHESIVOS DE METACRILATO

*Los revolucionarios Adhesivos de Metacrilato Devcon están formulados para los plásticos modernos, compuestos de avanzada, metales exóticos y diferentes substratos difíciles de adherir. Se mezclan mientras se aplican, producen uniones fuertes y flexibles con poca preparación de la superficie o sin ella, curan rápidamente a temperatura ambiente y demuestran excepcional resistencia física y ambiental. Totalmente reciclables, pueden también reducir significativamente las emisiones de COV de la planta.*

## Plastic Welder™ (Soldador de plásticos)

Adhesivo reforzado para uniones que soportan carga de gran intensidad a plásticos modernos, metales, compuestos, cerámica y diferentes substratos.

| Envase/Tamaño                       | Número de Stock | Número de Dispensador | Boquilla Número |
|-------------------------------------|-----------------|-----------------------|-----------------|
| Dev-Tube™ 25 ml                     | 14300           | —                     | —               |
| Cartucho 47 ml (paja)               | 14320           | 14280 (manual)        | 14285           |
| (blanco) DA291                      |                 | 14275 (neumático)     | 14285           |
| (negro) DA290                       |                 |                       |                 |
| Cartucho 400 ml (paja)              | 14385           | 14410 (manual)        | 14292           |
| (blanco) DA160                      |                 | 14400 (neumático)     | 14292           |
| (negro) DA295                       |                 |                       |                 |
| Juego 2 l (paja)                    | 14330           | —                     | —               |
| Juego 10 galones / 38 l (paja)      | DA033           | —                     | —               |
| Juego de 100 galones / 380 l (paja) | DA309           | —                     | —               |

## Plastic Welder™ II (Soldador de plásticos)

Formulado para plásticos modernos difíciles de adherir como las aleaciones con nylon, los compuestos epóxicos y los poliésteres modificados.

| Envase/Tamaño                       | Número de Stock | Número de Dispensador | Boquilla Número |
|-------------------------------------|-----------------|-----------------------|-----------------|
| Dev-Tube™ 25 ml (paja)              | 14335           | —                     | —               |
| Cartucho 47 ml (paja)               | 14340           | 14280 (manual)        | 14285           |
|                                     |                 | 14275 (neumático)     | 14285           |
| Cartucho 400 ml (paja)              | 14390           | 14410 (manual)        | 14292           |
| (blanco) DA292                      |                 | 14400 (neumático)     | 14292           |
| Juego 10 galones / 38 l (paja)      | DA320           | —                     | —               |
| Juego de 100 galones / 380 l (paja) | DA305           | —                     | —               |

## Composite Welder™ FS (Soldador de compuestos)

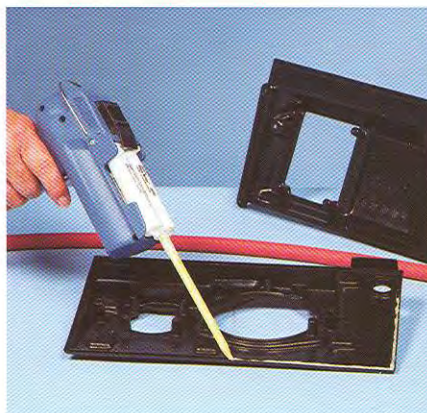
Adhesivo flexible para pegar compuestos, termoplásticos y materiales termoiguantes. Tiempos rápidos de fijación y curado, gran resistencia al impacto y a la fatiga.

| Envase/Tamaño                   | Número de Stock | Número de Dispensador | Boquilla Número |
|---------------------------------|-----------------|-----------------------|-----------------|
| Cartucho 250 ml (verde azulado) | 14160           | 14151 (manual)        | 15047           |
|                                 |                 | 14152 (neumático)     | 15047           |
| Cartucho 400 ml (verde azulado) | 14165           | 14405 (manual)        | 14297           |
| (negro) 14166                   |                 | 14406 (neumático)     | 14297           |

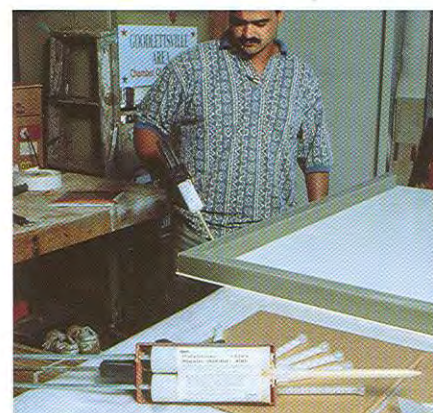
## Flex Welder™ (Soldador flexible)

Rellena brechas de hasta 9,5 mm y proporciona uniones excepcionalmente flexibles en plásticos, compuestos y metales en aplicaciones que estén sometidas a constante flexión, choque o vibración.

| Envase/Tamaño           | Número de Stock | Número de Dispensador | Boquilla Número |
|-------------------------|-----------------|-----------------------|-----------------|
| Cartucho 47 ml          | 14345           | 14280 (manual)        | 14285           |
|                         |                 | 14275 (neumático)     | 14285           |
| Juego 10 galones / 38 l | DA340           | —                     | —               |



*Plastic Welder™ está diseñado para adherir la mayoría de los plásticos comunes y proporciona alta resistencia al esfuerzo cortante y al impacto.*



*Plastic Welder™ II adhiere PRF (plástico reforzado con fibra), tubos de fibra de vidrio y núcleo de espuma en este letrero exterior y permanece lo suficientemente flexible como para adaptarse a la contracción y a la expansión térmicas.*

## Metal Welder™ (Soldador para metales)

Adhesivo estructural de alto rendimiento formulado para adherir una amplia gama de metales tales como aluminio, acero inoxidable, acero laminado en frío y sustratos diferentes sin imprimadores.

| Envase/<br>Tamaño    | Número<br>de Stock | Número de<br>Dispensador            | Boquilla<br>Número |
|----------------------|--------------------|-------------------------------------|--------------------|
| Cartucho coax 380 ml | 14367              | 14409 (manual)<br>14406 (neumático) | 14293              |

## Metal Welder™ II (Soldador para metales)

Versión con mayor tiempo de trabajo del adhesivo Metal Welder™ para adherir piezas y conjuntos metálicos de grandes dimensiones.

| Envase/<br>Tamaño    | Número<br>de Stock | Número de<br>Dispensador            | Boquilla<br>Número |
|----------------------|--------------------|-------------------------------------|--------------------|
| Cartucho coax 380 ml | 14363              | 14409 (manual)<br>14406 (neumático) | 14293              |

## Metal Prep 90™ (Imprimador de metales)

Imprimador/acondicionador que mejora la durabilidad de la unión en superficies de aluminio o acero inoxidable.

| Envase/<br>Tamaño | Número<br>de Stock | Número de<br>Dispensador | Boquilla<br>Número |
|-------------------|--------------------|--------------------------|--------------------|
| 1 pinta / 470 ml  | 19650              | —                        | —                  |

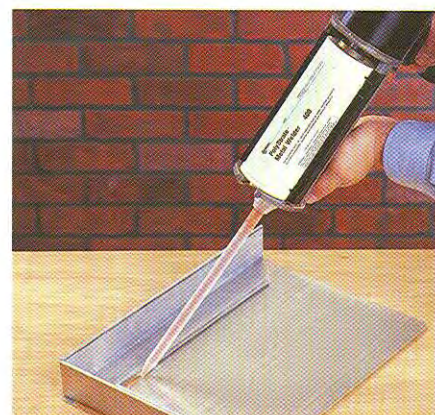
| Aplicación                               | Adhesivo                | Color                  | Viscosidad Mezcla<br>cps | Fraguado Funcional<br>horas @ 24°C | Resistencia al<br>Corte Tractivo psi | Temperatura de Trabajo<br>°C |
|--|-------------------------|------------------------|--------------------------|------------------------------------|--------------------------------------|------------------------------|
| Adhesión a Plásticos<br>(Curado Rápido)  | Plastic Welder™         | Paja, Blanco,<br>Negro | 50,000                   | ¾ ~ 1                              | 3500                                 | -40 ~ 250                    |
| Adhesión a Plásticos<br>(Curado Mediano) | Plastic Welder™ II      | Paja,<br>Ultra Blanco  | 56,000                   | 2 ~ 4                              | 3000                                 | -40 ~ 250                    |
| Diferentes Substratos<br>(Curado Rápido) | Composite<br>Welder™ FS | Verde Azulado<br>Negro | 120,000                  | ¾ ~ 1                              | 2250                                 | -40 ~ 250                    |
| Relleno Flexible<br>de Brechas           | Flex Welder™            | Blanco                 | 70,000                   | 2 ~ 4                              | 1500                                 | -40 ~ 250                    |
| Adhesión a Metales<br>(Curado Rápido)    | Metal Welder™           | Gris/Cordón            | 55,000                   | 1 ~ 2                              | 2450                                 | -40 ~ 250                    |
| Adhesión a Metales<br>(Curado Mediano)   | Metal Welder™ II        | Gris/Cordón            | 90,000                   | 3 ~ 4                              | 2520                                 | -40 ~ 250                    |



Composite Welder™ FS cura rápidamente y produce uniones fuertes y permanentes entre plásticos disímiles, compuestos y materiales termofraguantes.



Flex Welder™ es ideal para adherir diferentes sustratos en aplicaciones que estén sometidas a flexión, choque o vibración.



Metal Welder™ es un adhesivo de alto rendimiento que puede utilizarse para adherir metal a metales o plásticos en aplicaciones donde la soldadura sería impracticable o daría aspecto desagradable.

Los sistemas dispensadores para adhesivos Devcon incluyen pistolas dispensadoras manuales y neumáticas como también boquillas mezcladoras.

Tanto las pistolas manuales como las neumáticas admiten cartuchos prerrellenados que dispensan los adhesivos en las proporciones correctas.

Los sistemas mezclan los adhesivos a medida que los aplican, eliminando las consideraciones sobre premezclado y tiempo de trabajo. Los cartuchos pueden resellarse para proteger el adhesivo no utilizado y evitar problemas de desperdicio y eliminación.

Las boquillas mezcladoras estáticas aseguran un mezclado total y un control preciso del cordón.



# EQUIPOS DISPENSADORES

## Sistema Dispensador 50 ml Mark 5™

Pistolas dispensadoras manuales y neumáticas y boquillas mezcladoras estáticas adaptables para sistemas de 50 ml 1:1 y 10:1.

| Información para pedidos | Pistolas Dispensadoras           |       |
|--------------------------|----------------------------------|-------|
|                          | Manuales (proporción 1:1 y 10:1) | 14280 |
|                          | Neumáticas (proporción 1:1)      | 14275 |
|                          | Boquillas Mezcladoras            |       |
|                          | Ø .16" (proporción 1:1)          | 14294 |
|                          | Ø .24" (proporción 1:1 y 10:1)   | 14285 |

## Sistema Dispensador Coaxial 380 ml

Pistolas dispensadoras manuales y neumáticas y boquillas mezcladoras estáticas adaptables para sistemas coaxiales de 380 ml 10:1.

| Información para pedidos | Pistolas Dispensadoras        |       |
|--------------------------|-------------------------------|-------|
|                          | MF Manuales (proporción 10:1) | 14409 |
|                          | Neumáticas (proporción 10:1)  | 14407 |
|                          | Boquillas Mezcladoras         |       |
|                          | Ø .32" (proporción 10:1)      | 14293 |

## Sistema Dispensador 250 ml

Pistolas dispensadoras manuales y neumáticas y boquillas mezcladoras estáticas adaptables para sistemas de 250 ml 10:1.

| Información para pedidos | Pistolas Dispensadoras       |       |
|--------------------------|------------------------------|-------|
|                          | Manuales (proporción 10:1)   | 14151 |
|                          | Neumáticas (proporción 10:1) | 14152 |
|                          | Boquillas Mezcladoras        |       |
|                          | Ø .38" (proporción 10:1)     | 15047 |

## Sistema Dispensador 400 ml

Pistolas dispensadoras manuales y neumáticas y boquillas mezcladoras estáticas adaptables para sistemas de 400 ml 1:1 y sistemas de 490 ml 10:1.

| Información para pedidos | Pistolas Dispensadoras       |       |
|--------------------------|------------------------------|-------|
|                          | Manuales (proporción 1:1)    | 14410 |
|                          | Manuales (proporción 10:1)   | 14405 |
|                          | Neumáticas (proporción 1:1)  | 14400 |
|                          | Neumáticas (proporción 10:1) | 14406 |
|                          | Boquillas Mezcladoras        |       |
|                          | Ø .25" (proporción 1:1)      | 14291 |
|                          | Ø .32" (proporción 1:1)      | 14293 |
|                          | Ø .50" (proporción 1:1)      | 14292 |
|                          | Ø .31" (proporción 10:1)     | 14297 |
|                          | Ø .38" (proporción 10:1)     | 15047 |



Portátiles e ideales para trabajos pequeños, los dispensadores manuales proporcionan una mezcla de los adhesivos Devcon de dos componentes en la proporción precisa sin la necesidad de aire comprimido.



Los sistemas neumáticos de 50, 250, 380 y 400 ml utilizan aire comprimido y boquillas estáticas para acelerar y simplificar el mezclado y el dispensado de volúmenes grandes de adhesivos Devcon.



# ADHESIVOS DE CIANOACRILATO

## ZipGrip® 4404

Adhesivo instantáneo de baja viscosidad para piezas bien ajustadas.

- ▼ Para reparar O-rings, correas de caucho de exteriores, juntas, piezas plásticas y para accesorios de sujeción
- ▼ Adhiere en forma permanente metal a metales, caucho y plásticos
- ▼ Rellena brechas de hasta 0,08 mm

|                          |                 |       |
|--------------------------|-----------------|-------|
| Información para pedidos | 2 g (pack de 3) | 44045 |
|                          | 14 g            | 44044 |
|                          | 1 lb / 0,45 kg  | 44046 |

## ZipGrip® 4495

Adhesivo instantáneo de viscosidad mediana, de uso general para caucho, plásticos y metales.

- ▼ Ideal para muchas aplicaciones de ensamblaje
- ▼ Rellena brechas de hasta 0,10 mm
- ▼ Seca con un acabado cristal

|                          |                |       |
|--------------------------|----------------|-------|
| Información para pedidos | 1 oz / 28,25 g | 44950 |
|                          | 1 lb / 0,45 kg | 44955 |

## ZipGrip® HV1200

Adhesivo instantáneo de viscosidad mediana, reforzado con caucho, con excepcional resistencia al impacto.

- ▼ Ideal para sustratos porosos
- ▼ Rellena brechas de hasta 0,20 mm
- ▼ Puede aplicarse fácilmente con equipos dispensadores automáticos

|                          |                |       |
|--------------------------|----------------|-------|
| Información para pedidos | 1 oz / 28,25 g | 44001 |
|                          | 1 lb / 0,45 kg | 44002 |

## ZipGrip® HV2200

Adhesivo instantáneo de alta viscosidad, reforzado con caucho, con excepcional flexibilidad y mayor resistencia a la temperatura.

- ▼ Resistencia a temperaturas de hasta 138°C
- ▼ Rellena brechas de hasta 1,3 mm
- ▼ Puede aplicarse fácilmente con equipos dispensadores automáticos

|                          |                |       |
|--------------------------|----------------|-------|
| Información para pedidos | 1 oz / 28,25 g | 44225 |
|                          | 1 lb / 0,45 kg | 44220 |

| Aplicación                    | Adhesivo ZipGrip® | Viscosidad cps | Relleno de Brechas mm | Tiempo de Fijación Metal/Caucho/Plásticos segundos | Resistencia al Corte Tractivo psi | Temp. de Trabajo °C |
|-------------------------------|-------------------|----------------|-----------------------|--|-----------------------------------|---------------------|
| Superficies Metal/Caucho      | 4404              | 20             | 0,1                   | 5~10 / 2~3 / 1~2                                   | 2500                              | -54 a 93            |
| Uso General                   | 4495              | 100            | 0,1                   | 15~20 / 2~3 / 4~5                                  | 2500                              | -54 a 93            |
| Resistencia al Impacto        | HV1200            | 1200           | 0,2                   | 30~35 / 8~10 / 6~10                                | 3700                              | -54 a 138           |
| Flexibilidad/Alta Temperatura | HV2200            | 2200           | 1,3                   | 30~35 / 8~10 / 6~10                                | 3800                              | -54 a 138           |



ZipGrip® HV2200 es un adhesivo instantáneo reforzado con caucho con excelente flexibilidad y mayor resistencia a la temperatura.



ZipGrip® HV1200 rellena brechas de hasta 0,2 mm y crea uniones con excepcional resistencia al impacto.

Los Adhesivos

Instantáneos/Cianoacrilatos

Devcon son ideales para adherir plásticos, caucho y metal sin la necesidad de accesorios de sujeción.

Fraguan rápidamente - típicamente en 15 minutos

o menos- y tienen excelentes propiedades para rellenar brechas.

Los Adhesivos Instantáneos Devcon, transparentes y cristalinos, se encuentran disponibles en tres fórmulas diferentes: viscosidad baja, mediana y alta para prácticamente todo tipo de aplicación.



Las Trabas Anaerólicas para Roscas SuperLock® son adhesivos de fraguado rápido que no requieren imprimador para trabar y sellar totalmente tornillos, tuercas, pernos, espárragos y otros componentes de maquinarias. Proporcionan una relación par/tensión controlada y carga de fijación e impiden que los retenes se aflojen debido a la vibración. Su destacada acción capilar sella poros y grietas finas en soldaduras y asegura un excelente relleno de brechas. Las Trabas para Roscas SuperLock® también inhiben la corrosión y presentan una excepcional resistencia química y al medio ambiente.

Todos los anaerólicas SuperLock® cumplen con las especificaciones MIL y ASTM D 5363.



# ANAERÓBICOS/TRABAS PARA ROSCAS

## Screw Lock Grade 2222

(Traba para tornillos)

Traba para rosca de baja resistencia para tornillos espiral de diámetro menor de 0,63 mm.

- ▼ Para tornillos de fijación, tornillos de ajuste y tornillos de calibración
- ▼ Impide aflojamiento por vibración
- ▼ Cumple con las Especificaciones MIL, MIL-S-46163, Tipo II Grado M

|                          |       |       |
|--------------------------|-------|-------|
| Información para pedidos | 50 ml | 22225 |
|--------------------------|-------|-------|

## Nut Lock Grade 2242

(Traba para tuercas)

Traba para roscas de uso general, de resistencia mediana, para tuercas, pernos y tornillos de hasta 0,63 mm de diámetro.

- ▼ Para pernos de montaje y motores, tornillos de cabeza de tapas de cojinetes y pernos de los accesos de herramientas mecánicas
- ▼ Cumple con Especificaciones MIL, MIL-S-46163, Tipo II Grado N

|                          |        |       |
|--------------------------|--------|-------|
| Información para pedidos | 50 ml  | 22425 |
|                          | 250 ml | 22420 |

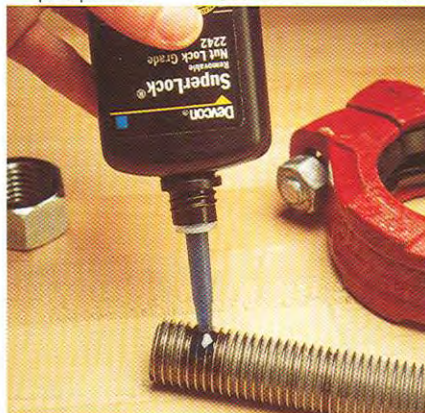
## Bolt Lock Grade 2262

(Traba para pernos)

Compuesto trabador/sellador de alta resistencia que proporciona una relación par/tensión controlada y carga de fijación en pernos y tuercas de mayor tamaño.

- ▼ Para áreas sometidas a alto impacto, vibración y productos químicos fuertes
- ▼ Cumple con Especificaciones MIL, MIL-S-46163, Tipo II Grado O

|                          |        |       |
|--------------------------|--------|-------|
| Información para pedidos | 50 ml  | 22625 |
|                          | 250 ml | 22620 |



Las Trabas para Roscas Superlock® que no necesitan imprimador inhiben la corrosión y proporcionan una excepcional resistencia a los productos químicos y al medio ambiente.

## Stud Lock Grade 2271

(Traba para espárragos)

Traba para espárragos de alta resistencia para trabar en forma permanente retenes de hasta 25 mm de diámetro.

- ▼ Ideal para espárragos de bombas, cojinetes y montajes de bujes y para evitar la manipulación imprudente de componentes de maquinarias
- ▼ Alta resistencia a solventes/temperatura
- ▼ Cumple con Especificaciones MIL, MIL-S-46163, Tipo I Grado K

|                          |        |       |
|--------------------------|--------|-------|
| Información para pedidos | 50 ml  | 22715 |
|                          | 250 ml | 22710 |

## Heavy-Duty Bolt Lock Grade 2277

(Traba extrafuerte para pernos)

Compuesto de alta resistencia y alta viscosidad para retenes de 25 mm de diámetro o mayores

- ▼ Impide el aflojamiento de pernos, espárragos y cañerías sometidas a vibración extrema
- ▼ Rellena brechas de hasta 0,040 mm
- ▼ Cumple con Especificaciones MIL, MIL-S-46163, Tipo I Grado L

|                          |        |       |
|--------------------------|--------|-------|
| Información para pedidos | 50 ml  | 22775 |
|                          | 250 ml | 22770 |

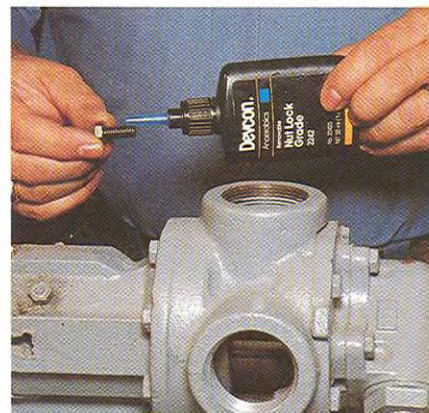
## Penetrating Grade 2290

(Fórmula penetrante)

Compuesto trabador de baja viscosidad, de resistencia mediana a alta.

- ▼ Buena capilaridad entre roscas, trabas y sellos contra pérdidas y corrosión
- ▼ Penetra y sella grietas finas y soldaduras porosas
- ▼ Cumple con Especificaciones MIL, MIL-S-46163, Tipo III Grado R

|                          |        |       |
|--------------------------|--------|-------|
| Información para pedidos | 50 ml  | 22905 |
|                          | 250 ml | 22900 |



La Traba para Tuerca Superlock® fija pernos de montaje e impide que se aflojen bajo extrema vibración.

## Retaining Compound 2609 (Compuesto Retenedor)

Compuesto de uso general, de baja viscosidad para trabar piezas roscadas pequeñas.

- ▼ Penetra y sella grietas finas y soldaduras porosas
- ▼ Cumple con las Especificaciones MIL, MIL-R-46082B, Tipo I

|                          |        |       |
|--------------------------|--------|-------|
| Información para pedidos | 50 ml  | 26095 |
|                          | 250 ml | 26090 |

## Retaining Compound 2680 (Compuesto Retenedor)

Retenedor de alta resistencia, alta viscosidad con mejor resistencia que los ajustes por contracción o prensados.

- ▼ Retiene poleas, manguitos y cojinetes
- ▼ Cumple con las Especificaciones MIL, MIL-R-46082B, Tipo III

|                          |        |       |
|--------------------------|--------|-------|
| Información para pedidos | 50 ml  | 26805 |
|                          | 250 ml | 26800 |

## Pipe Sealant 2592 (Sellador para tuberías)

Sellador anaeróbico para tuberías de uso general para roscas cónicas o estándar de 1/4" a 3" IPS.

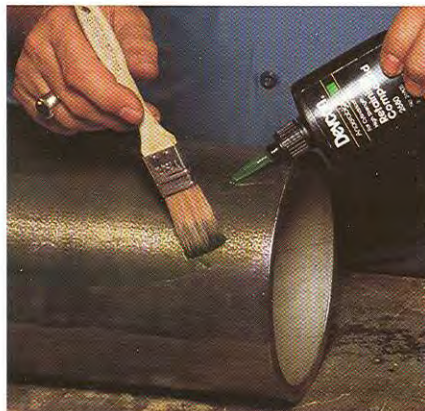
- ▼ Lubrica roscas durante el montaje; baja resistencia para fácil desmontaje
- ▼ Permite la reubicación durante las 24 horas posteriores al montaje
- ▼ Excelente resistencia a los solventes
- ▼ Tolera temperaturas de trabajo continuas de hasta 204°C

|                          |       |       |
|--------------------------|-------|-------|
| Información para pedidos | 50 ml | 18600 |
|--------------------------|-------|-------|

| Producto SuperLock®  | Grado | Color   | Viscosidad<br>cps | Relleno de Brechas<br>mm | Resistencia al Cizallamiento Tractivo<br>psi | Par de rotura<br>pulgadas – libras | Fraguado Manipulación<br>minutos | Fraguado Funcional (Acero)<br>horas @ 24°C | Temperatura de Trabajo<br>°C |
|----------------------|-------|---------|-------------------|--------------------------|--|------------------------------------|----------------------------------|--|------------------------------|
| Screw Lock           | 2222  | Violeta | 1000              | 0,2                      | 1000   | 60/60                              | 10                               | 6  | -59 ~ 135                    |
| Nut Lock             | 2242  | Azul    | 1000              | 0,2                      | 1600   | 100/75                             | 10                               | 6  | -59 ~ 135                    |
| Bolt Lock            | 2262  | Rojo    | 2500              | 0,2                      | 3000   | 200/150                            | 10                               | 6  | -59 ~ 149                    |
| Stud Lock            | 2271  | Rojo    | 500               | 0,2                      | 3000   | 250/200                            | 10                               | 6  | -59 ~ 149                    |
| Heavy-Duty Bolt Lock | 2277  | Rojo    | 7000              | 0,4                      | 4000   | 250/250                            | 15                               | 6  | -59 ~ 204                    |
| Penetrating Grade    | 2290  | Verde   | 15                | 0,1                      | 2000   | 150/250                            | 10                               | 6  | -59 ~ 149                    |
| Retaining Compound   | 2609  | Verde   | 160               | 0,1                      | 4000   | 300/350                            | 10                               | 8  | -59 ~ 204                    |
| Retaining Compound   | 2680  | Verde   | 2000              | 0,4                      | 4000   | 255/275                            | 10                               | 8  | -59 ~ 204                    |
| Pipe Sealant         | 2592  | Blanco  | 200,000           | 0,5                      | 800  | 40/35                              | 60                               | 24   | -59 ~ 204                    |



Superlock® Penetrating Grade Threadlocker tiene acción capilar entre roscas, trabando y sellando contra pérdidas y corrosión.



Superlock® Retaining Compounds fijan los conjuntos cilíndricos lisos con mayor resistencia que los ajustes por contracción o prensados.



Superlock® Pipe Sealant lubrica roscas durante el montaje, y sella con baja resistencia para un fácil desmontaje.

# GUÍA DE SELECCIÓN DE APLICACIONES

Esta Guía de Selección enumera los productos Devcon para las reparaciones seleccionadas en aplicaciones relacionadas con herramientas. En algunos casos, más de un producto puede ser apropiado para la aplicación, y la selección del mejor producto depende del sustrato a reparar, de las condiciones en las cuales se aplicará el producto y de las condiciones ambientales a las cuales será sometida la reparación.

Para asesoramiento sobre el mejor producto Devcon para su aplicación específica, comuníquese con el **Servicio Técnico de Devcon:**  
**1-800-933-8266**

|   | PLASTIC STEEL® PUTTY (A) | TITANIUM PUTTY | ALUMINUM PUTTY (F) | FLOOR PATCH™ / ULTRA QUARTZ™ | MAGIC BOND™ EPOXY PUTTY | CERAMIC REPAIR PUTTY | WEAR GUARD™ (FINE LOAD / HIGH LOAD) | ZIP PATCH™ | EPOXY CONCRETE SEALER | BRUSHABLE CERAMIC | FLOOR GRIP™ | EPOXY COAT™ 7000 NON VOC | WEAR GUARD™ (HIGH TEMP) | FLEXANE® 80 AND 94 | FLEXANE® FAST CURE (PUTTY / LIQUID) | BRUSHABLE / TROWELABLE URETHANES | PLASTIC STEEL® (B) / ALUMINUM (F-2) | DEEP POUR GROUT™ | 5 MINUTE® EPOXY GEL | EPOXY COAT™ 7000 AR | STAINLESS STEEL PUTTY |   |
|---|--------------------------|----------------|--------------------|------------------------------|-------------------------|----------------------|-------------------------------------|------------|-----------------------|-------------------|-------------|--------------------------|-------------------------|--------------------|-------------------------------------|----------------------------------|-------------------------------------|------------------|---------------------|---------------------|-----------------------|---|
| ÁCIDOS  |                          |                |                    |                              |                         |                      |                                     |            | ▼                     |                   |             |                          |                         |                    |                                     |                                  |                                     |                  |                     | ▼                   | ▼                     |   |
| ADHESIVO - ACERO, BRONCE, ALUMINIO                    |                          |                |                    |                              |                         |                      |                                     |            |                       |                   |             |                          |                         |                    |                                     |                                  |                                     |                  |                     | ▼                   |                       |   |
| BASES PARA MÁQUINAS / NIVELACIÓN                      |                          |                |                    |                              |                         |                      |                                     |            |                       |                   |             |                          |                         |                    |                                     |                                  |                                     | ▼                |                     |                     |                       |   |
| BOMBAS DE AGUA, REPARACIONES DE                       |                          | ▼              |                    |                              |                         | ▼                    | ▼                                   |            |                       | ▼                 |             |                          |                         |                    |                                     |                                  |                                     |                  |                     |                     |                       |   |
| BOMBAS DE LODOS, REPARACIONES DE                      |                          | ▼              |                    |                              |                         | ▼                    | ▼                                   |            |                       | ▼                 |             |                          |                         |                    |                                     |                                  |                                     | ▼                |                     |                     |                       |   |
| CARTELES, CHAPAS DE IDENTIFICACIÓN (ADHESIVOS)        |                          |                |                    |                              |                         |                      |                                     |            |                       |                   |             |                          |                         |                    |                                     |                                  |                                     |                  | ▼                   |                     |                       |   |
| CAUCHO, PIEZAS DE                                     |                          |                |                    |                              |                         |                      |                                     |            |                       |                   |             |                          |                         |                    | ▼                                   | ▼                                |                                     |                  |                     |                     |                       |   |
| CAUCHO, RODILLOS DE                                   |                          |                |                    |                              |                         |                      |                                     |            |                       |                   |             |                          |                         |                    | ▼                                   | ▼                                |                                     |                  |                     |                     |                       |   |
| CICLONES  |                          |                |                    |                              |                         |                      |                                     |            |                       |                   |             |                          | ▼                       |                    |                                     |                                  |                                     |                  |                     |                     |                       |   |
| CINTAS TRANSPORTADORAS, REPARACIÓN DE                 |                          |                |                    |                              |                         |                      |                                     |            |                       |                   |             |                          |                         |                    | ▼                                   | ▼                                |                                     |                  |                     |                     |                       |   |
| CODOS DE CAÑOS, REVESTIMIENTOS DE                     |                          |                |                    |                              |                         |                      | ▼                                   | ▼          |                       |                   |             |                          |                         |                    |                                     |                                  |                                     |                  |                     |                     |                       |   |
| CONDENSADORES, PLACAS DE TUBOS                        |                          |                |                    |                              |                         | ▼                    |                                     |            |                       | ▼                 |             |                          |                         |                    |                                     |                                  |                                     |                  |                     |                     |                       |   |
| CONDUCTOS DE CARBÓN, REVESTIMIENTOS DE                |                          |                |                    |                              |                         |                      | ▼                                   |            |                       |                   |             |                          |                         |                    |                                     |                                  |                                     |                  |                     |                     |                       |   |
| DEPÓSITO, REVESTIMIENTO DE PISOS DE                   |                          |                |                    |                              |                         |                      |                                     |            |                       |                   |             | ▼                        |                         |                    |                                     |                                  |                                     |                  |                     |                     |                       |   |
| DEPÓSITOS DE ALIMENTACIÓN, REVESTIMIENTO DE           |                          |                |                    |                              |                         |                      |                                     |            |                       |                   |             | ▼                        |                         |                    | ▼                                   |                                  |                                     |                  |                     |                     |                       |   |
| EJES / CHAVETEROS                                     |                          | ▼              |                    |                              |                         |                      |                                     |            |                       |                   |             |                          |                         |                    |                                     |                                  |                                     |                  |                     |                     |                       |   |
| ENCAPSULANTES, COMPUESTOS                             |                          |                |                    |                              |                         |                      |                                     |            |                       |                   |             |                          |                         |                    | ▼                                   | ▼                                |                                     |                  |                     |                     |                       |   |
| EPÓXICOS (CURADO RÁPIDO)                              |                          |                |                    |                              | ▼                       |                      |                                     |            |                       |                   |             |                          |                         |                    |                                     |                                  |                                     |                  |                     | ▼                   |                       |   |
| FIJACIÓN, DISPOSITIVOS DE                             | ▼                        |                |                    |                              |                         |                      |                                     |            |                       |                   |             |                          |                         |                    | ▼                                   | ▼                                |                                     | ▼                |                     |                     |                       |   |
| JUNTAS  |                          |                |                    |                              |                         |                      |                                     |            |                       |                   |             |                          |                         |                    | ▼                                   | ▼                                |                                     |                  |                     |                     |                       |   |
| JUNTAS DE EXPANSIÓN / CONTROL                         |                          |                |                    | ▼                            |                         |                      |                                     |            |                       |                   |             |                          |                         |                    | ▼                                   | ▼                                |                                     |                  |                     |                     |                       |   |
| METÁLICOS, REVESTIMIENTOS                             |                          |                |                    |                              |                         |                      |                                     |            |                       | ▼                 |             |                          |                         |                    | ▼                                   | ▼                                |                                     |                  |                     |                     | ▼                     |   |
| MOLDES, FABRICACIÓN DE                                |                          |                |                    |                              |                         |                      |                                     |            |                       |                   |             |                          |                         |                    | ▼                                   |                                  |                                     | ▼                |                     |                     |                       |   |
| PIEZAS FUNDIDAS, REPARACIÓN DE                        | ▼                        | ▼              | ▼                  |                              | ▼                       | ▼                    |                                     |            |                       |                   |             |                          |                         |                    |                                     |                                  |                                     |                  |                     |                     |                       |   |
| PISOS (ANTODESLIZANTES)                               |                          |                |                    |                              |                         |                      |                                     |            | ▼                     |                   | ▼           | ▼                        |                         |                    |                                     |                                  |                                     |                  |                     |                     |                       |   |
| PISOS (NIVELACIÓN)                                    |                          |                |                    | ▼                            |                         |                      |                                     |            |                       |                   |             |                          |                         |                    |                                     |                                  |                                     |                  | ▼                   | ▼                   |                       |   |
| PISOS (RELLENO DE ORIFICIOS Y REMIENDOS)              |                          |                |                    | ▼                            |                         |                      |                                     |            |                       |                   |             |                          |                         |                    |                                     |                                  |                                     |                  | ▼                   | ▼                   |                       |   |
| PLANTAS PROCESADORAS DE CARNES Y AVES*                | ▼                        |                |                    | ▼                            | ▼                       |                      |                                     |            | ▼                     | ▼                 | ▼           | ▼                        |                         |                    |                                     |                                  |                                     |                  |                     |                     |                       | ▼ |
| PRODUCTOS QUÍMICOS, REVESTIMIENTOS PARA CONTENCIÓN DE |                          |                |                    | ▼                            |                         |                      |                                     |            | ▼                     |                   |             | ▼                        |                         |                    |                                     |                                  |                                     |                  |                     |                     | ▼                     | ▼ |
| PULVERIZADORES / MOLINOS                              |                          |                |                    |                              |                         |                      |                                     |            |                       |                   |             |                          | ▼                       |                    |                                     |                                  |                                     |                  |                     |                     |                       |   |
| REPARACIONES MAQUINABLES                              | ▼                        | ▼              | ▼                  |                              |                         |                      |                                     |            |                       |                   |             |                          |                         |                    |                                     |                                  |                                     | ▼                |                     |                     |                       | ▼ |
| REVESTIMIENTO (IMPACTO, ABRASIÓN)                     |                          |                |                    | ▼                            |                         |                      |                                     |            | ▼                     | ▼                 |             | ▼                        |                         |                    | ▼                                   |                                  |                                     |                  |                     |                     |                       |   |
| ROSCAS METÁLICAS, RECONSTRUCCIÓN DE                   | ▼                        | ▼              |                    |                              |                         |                      |                                     |            |                       |                   |             |                          |                         |                    |                                     |                                  |                                     | ▼                |                     |                     |                       | ▼ |
| RUIDO, REDUCCIÓN DE                                   |                          |                |                    |                              |                         |                      |                                     |            |                       |                   |             |                          |                         |                    | ▼                                   |                                  |                                     |                  |                     |                     |                       |   |
| SUPERFICIES MOJADAS / SECAS, ADHESIÓN DE              |                          |                |                    | ▼                            | ▼                       |                      |                                     |            | ▼                     |                   |             |                          |                         |                    |                                     |                                  |                                     |                  |                     |                     |                       |   |
| TAMBORES, REPARACIÓN DE                               |                          |                |                    |                              | ▼                       |                      |                                     | ▼          |                       |                   |             |                          |                         |                    |                                     |                                  |                                     |                  |                     |                     |                       |   |
| TANQUES, REPARACIONES DE                              |                          |                |                    |                              | ▼                       |                      |                                     | ▼          |                       | ▼                 |             |                          |                         |                    |                                     |                                  |                                     |                  |                     |                     |                       | ▼ |
| TANQUES, REVESTIMIENTOS DE                            |                          |                |                    |                              |                         |                      |                                     |            |                       | ▼                 |             |                          |                         |                    |                                     |                                  |                                     |                  |                     |                     | ▼                     |   |
| TOLVAS  |                          |                |                    |                              |                         |                      |                                     |            |                       | ▼                 |             |                          |                         |                    | ▼                                   |                                  |                                     | ▼                |                     |                     |                       |   |
| TUBERÍAS, REPARACIÓN Y REVESTIMIENTO DE               | ▼                        |                |                    |                              | ▼                       |                      |                                     | ▼          |                       |                   |             |                          |                         |                    |                                     |                                  | ▼                                   |                  |                     |                     |                       |   |
| VÁLVULAS, REPARACIONES DE                             | ▼                        | ▼              |                    |                              |                         |                      |                                     |            |                       | ▼                 |             |                          |                         |                    |                                     |                                  |                                     |                  |                     |                     |                       |   |
| VENTILADORES / EXTRACTOR                              |                          |                |                    |                              |                         |                      | ▼                                   |            |                       |                   |             |                          |                         |                    |                                     |                                  |                                     |                  |                     |                     |                       |   |

\*Aprobado para uso en plantas de procesamiento de carnes y aves.



# PROPIEDADES FÍSICAS DE PRODUCTOS PAR

|  | Proporción mezcla por peso (Resina : Endurecedor) |        | Proporción mezcla por volumen (Resina : Endurecedor) | Viscosidad mezcla cps | Volumen específico $cm^3 / libra$ | Tiempo de trabajo minutos @ 24°C | Temperatura máxima de trabajo °C | Resistencia al corte tractivo del adhesivo (ASTM D1002) psi | Resistencia a la tracción (ASTM D638) psi | Resistencia a la compresión (ASTM D695) psi | Resistencia a la flexión (ASTM D790) psi | Módulo de elasticidad (ASTM D638) $psi \times 10^3$ pulgada | Coefficiente de expansión térmica (ASTM D696) $(pulgada)/(pulgada \times ^\circ F) \times 10^4$ | Conductividad térmica (ASTM C177) $(cal \times cm)/(seg \times cm^2 \times ^\circ C) \times 10^4$ | Constante dieléctrica (ASTM D150) | Resistencia dieléctrica (ASTM D149) volts x mil | Encogimiento de curado (ASTM D2566) cm/cm | Dureza de curado (ASTM D2240) Shore D |
|--|---|--------|--|-----------------------|-----------------------------------|----------------------------------|----------------------------------|---|---|---|--|---|---|---|-----------------------------------|---|---|---------------------------------------|
| <b>EPÓXICOS PARA REPARACIONES GENERALES</b>      |   |        |  |                       |                                   |                                  |                                  |   |   |   |  |   |   |   |                                   |   |   |                                       |
| PLASTIC STEEL® PUTTY (A)                         | 9:1   | 2.5:1  | Masilla  | 195                   | 45                                | 121                              | 2800                             | 3220  | 8260                                      | 5600  | 8.5                                      | 86  | 1.37  | 67.5  | 30                                | 0.0006  | 85  |                                       |
| PLASTIC STEEL® LIQUID (B)                        | 9:1   | 3:1    | 15/25,000  | 215                   | 45                                | 121                              | 2800                             | 4900  | 10,200                                    | 7480  | 8.5                                      | 68  | 1.39  | 67.5  | 30                                | 0.0006  | 85  |                                       |
| PLASTIC STEEL® 5 MINUTE® PUTTY (SF)              | 1.7:1   | 1:1    | Masilla  | 200                   | 5                                 | 93                               | 2026                             | 3100  | 10,400                                    | 7680  | 7.5                                      | 61  | 2.65  | 35.0  | 30                                | 0.0006  | 85  |                                       |
| ALUMINUM PUTTY (F)                               | 9:1   | 4:1    | Masilla  | 287                   | 60                                | 121                              | 2600                             | 3680  | 8420                                      | 6760  | 8.0                                      | 52  | 1.73  | 21.4  | 100                               | 0.0008  | 85  |                                       |
| HVAC REPAIR (SPECIAL F)                          | 0.9:1   | 1:1    | 40,000   | 264                   | 60                                | 121                              | 2500                             | 3720  | 8420                                      | 6260  | 7.8                                      | 52  | 1.73  | 21.4  | 100                               | 0.0008  | 85  |                                       |
| ALUMINUM LIQUID (F-2)                            | 9:1   | 5:1    | 15/25,000  | 287                   | 75                                | 121                              | 2700                             | 5000  | 9820                                      | 3540  | 7.5                                      | 90  | 1.58  | 8.6   | 100                               | 0.0009  | 85  |                                       |
| STAINLESS STEEL PUTTY (ST)                       | 11:1  | 3.75:1 | Masilla  | 203                   | 58                                | 121                              | 2385                             | 3340  | 8400                                      | 5280  | 8.0                                      | 61  | 1.23  | 75.0  | 30                                | 0.0010  | 85  |                                       |
| BRONZE PUTTY (BR)                                | 9:1   | 3:1    | Masilla  | 203                   | 35                                | 121                              | 2680                             | 2640  | 8540                                      | 6180  | 8.0                                      | 59  | 1.57  | 75.0  | 25                                | 0.0010  | 85  |                                       |
| WEAR RESISTANT EPOXY (WR-2)                      | 9:1   | 4:1    | Masilla  | 228                   | 60                                | 121                              | 2200                             | 4300  | 9800                                      | 6500  | 7.5                                      | 58  | 1.67  | 6.3   | 400                               | 0.0005  | 85  |                                       |
| <b>EPÓXICOS PARA REPARACIONES DE PRECISIÓN</b>   |   |        |  |                       |                                   |                                  |                                  |   |   |   |  |   |   |   |                                   |   |   |                                       |
| TITANIUM PUTTY                                   | 4.3:1   | 3.1:1  | Masilla  | 180                   | 21                                | 176                              | 2000                             | 4000  | 18,800                                    | 7700  | 9.5                                      | 40  | 1.95  | 44.8  | 56                                | 0.0010  | 87  |                                       |
| BRUSHABLE CERAMIC- ROJO, AZUL                    | 5.6:1   | 3.4:1  | 32,000   | 270'                  | 40                                | 176                              | 2000                             | 3800  | 15,200                                    | 8000  | 9.0                                      | 34  | 1.92  | 38.7  | 382                               | 0.0020  | 90  |                                       |
| BLANCO   | 8.5:1   | 5.6:1  | 40,000   | 270'                  | 21                                | 176                              | 2000                             | 3800  | 15,200                                    | 8000  | 9.0                                      | 34  | 1.92  | 38.7  | 382                               | 0.0020  | 87  |                                       |
| CERAMIC REPAIR PUTTY                             | 7:1   | 4.3:1  | Masilla  | 269                   | 25                                | 176                              | 2000                             | 3900  | 12,700                                    | 6475  | 9.0                                      | 31  | 1.88  | 41.0  | 370                               | 0.0022  | 90  |                                       |
| FASMETAL™  | 1:1   | 1:1    | Masilla  | 282                   | 4                                 | 121                              | 2000                             | 3145  | 12,700                                    | 7700  | 8.5                                      | 58  | 2.04  | 18.6  | 370                               | 0.0093  | 90  |                                       |
| <b>PRODUCTOS PARA REPARACIONES DE EMERGENCIA</b> |   |        |  |                       |                                   |                                  |                                  |   |   |   |  |   |   |   |                                   |   |   |                                       |
| UNDERWATER REPAIR PUTTY (UW)                     | 1.4:1   | 1:1    | Masilla  | 279                   | 45                                | 121                              | 2685                             | 2760  | 5625                                      | 4990  | 7.5                                      | 32  | 1.41  | 8.6   | 150                               | 0.0020  | 82  |                                       |
| ZIP PATCH™                                       | NA  | NA     | 17,000   | 395                   | 5                                 | 93                               | 2400                             | 10,000  | NA  | 19,000                                      | 2.9                                      | 115   | 1.71  | 43.5  | 250                               | 0.0010  | 70  |                                       |
| MAGIC BOND™ EPOXY PUTTY                          | NA  | 1:1    | Masilla  | 251                   | 20                                | 121                              | 700                              | 2450  | 12,000                                    | 4280  | 7.0                                      | 38  | 1.24  | 28.1  | 300                               | 0.0030  | 75  |                                       |
| <b>SISTEMAS RESISTENTES A LA ABRASIÓN</b>        |   |        |  |                       |                                   |                                  |                                  |   |   |   |  |   |   |   |                                   |   |   |                                       |
| CARBIDE PUTTY                                    | 8:1   | 4:1    | Masilla  | 261                   | 50                                | 121                              | 1350                             | 2640  | 8160                                      | 5480  | 8.0                                      | 25  | 1.25  | 25.0  | 200                               | 0.0009  | 85  |                                       |
| WEAR GUARD™ (HIGH LOAD)                          | 2:1   | 2:1    | Masilla  | 212                   | 45                                | 149                              | 2375                             | 4210  | 11,000                                    | 7140  | 8.5                                      | 58  | 1.75  | 41.0  | 340                               | 0.0006  | 87  |                                       |
| WEAR GUARD™ (FINE LOAD)                          | 2:1   | 2:1    | Masilla  | 203                   | 45                                | 149                              | 2375                             | 4300  | 11,000                                    | 7190  | 8.5                                      | 61  | 1.81  | 46.0  | 340                               | 0.0014  | 87  |                                       |
| WEAR GUARD™ (HIGH TEMP)                          | 13.70:1   | 6:1    | Masilla  | 248                   | 120                               | 232                              | 2300                             | 4600  | 13,200                                    | 8220  | 8.5                                      | 49  | 2.14  | 38.0  | 310                               | 0.0010  | 87  |                                       |
| COMBO WEAR FC                                    | 2:1   | 2:1    | Masilla  | 203                   | 7                                 | 149                              | 2375                             | 4300  | 11,000                                    | 7140  | 8.0                                      | 61  | 1.75  | 41.0  | 340                               | 0.0005  | 87  |                                       |
| BACKING COMPOUND                                 | 100:6.84  | 9:1    | 4700   | 282                   | 15                                | 121                              | 2000                             | 5497  | 13,880                                    | 8558  | 9.2                                      | 40  | -   | NA  | NA                                | 0.001   | 92  |                                       |
| HIGH PERFORMANCE BACKING COMPOUND                | 100:5.94  | 9.95:1 | 10,320   | 282                   | 56                                | 121                              | 2000                             | 7687  | 18,850                                    | 11,500                                      | 9.5                                      | 40  | -   | NA  | NA                                | 0.0006  | 92  |                                       |
| TILE ADHESIVE                                    | 10:9  | 1:1    | Masilla  | 315                   | 240                               | 93                               | 2890                             | 2640  | 8620                                      | 5480  | 8.0                                      | 25  | 1.25  | 46.0  | 320                               | 0.0010  | 81  |                                       |

NOTAS: 1 1 libra cubre 0,7 m<sup>2</sup> @ 375 µ 2 Resina : Endurecedor : Solvente 3 Un galón cubre 9,8m<sup>2</sup> @ 375 µ

# REPARACIONES Y REVESTIMIENTOS

|                          | Cobertura por unidad               | Viscosidad de mezcla cps | Margen de temperatura °C para aplicación | Tiempo de trabajo minutos @ 24°C | Tiempo de curado horas @ 24°C | Dureza de curado (ASTM D2240) Shore D | Temperatura máxima de trabajo °C | % Sólidos |
|--------------------------|------------------------------------|--------------------------|--|----------------------------------|-------------------------------|---------------------------------------|----------------------------------|-----------|
| <b>FLOOR SAVERS™</b>     |                                    |                          |  |                                  |                               |                                       |                                  |           |
| FLOOR PATCH™             | 10.627 cm <sup>3</sup> (40 libras) | Masilla                  | 16 ~ 32                                  | 45                               | 16                            | 85                                    | 121                              | 100       |
| FLOOR PATCH™ FC          | 2.656 cm <sup>3</sup>              | Masilla                  | 16 ~ 32                                  | 15                               | 3                             | 85                                    | 121                              | 100       |
| ULTRA QUARTZ™            | 7.675 cm <sup>3</sup>              | Masilla                  | 16 ~ 32                                  | 60                               | 16                            | 95                                    | 93                               | 100       |
| EPOXY COAT™ 6500 Non VOC | 56 m <sup>2</sup> @ 200 μ          | 3000                     | 16 ~ 32                                  | 45                               | 24                            | 82                                    | 85                               | 100       |
| EPOXY COAT™ 7000 Non VOC | 37 m <sup>2</sup> @ 200 μ          | 2000                     | 13 ~ 32                                  | 55                               | 24                            | 85                                    | 82                               | 100       |
| Z® COLD GALVANIZING      | 35 m <sup>2</sup> @ 100 μ/galón    | 2000                     | 10 ~ 32                                  | NA                               | 24                            | NA                                    | 204                              | 90        |
| EPOXY CONCRETE SEALER    | 37 m <sup>2</sup> @ 200 μ          | 2000                     | 4 ~ 32                                   | 35                               | 24                            | 85                                    | 82                               | 100       |
| EPOXY COAT™ 7000 AR      | 19 m <sup>2</sup> @ 400 μ          | 3000                     | 16 ~ 32                                  | 36                               | 24                            | 85                                    | 93                               | 100       |
| FLOOR GRIP™              | 9,3 m <sup>2</sup> @ 400 μ         | 2000                     | 4 ~ 32                                   | 50                               | 24                            | 85                                    | 121                              | 100       |
| DEEP POUR GROUT™         | 11.700 cm <sup>3</sup>             | 13,000                   | 10 ~ 32                                  | 40                               | 24                            | 87                                    | 82                               | 100       |
| CONCRETE PRIMER 1000     | 37 m <sup>2</sup> @ 200 μ          | 2000                     | 16 ~ 32                                  | 55                               | 16                            | 85                                    | 82                               | 100       |

|  | Proporción de mezcla por peso (Resina:Endurecedor) | Volumen específico cm <sup>3</sup> /libra | Viscosidad de mezcla cps | Tiempo de trabajo minutos @ 24°C | Tiempo de desmoldo horas | Temperatura máxima de trabajo °C mojado | Temperatura máxima de trabajo °C seco | Dureza de curado (ASTM D2240) Shore A | Resistencia a la tracción (ASTM D412) psi | Engorgimiento de curado (ASTM D2566) cm/cm | Resistencia al desgranamiento (ASTM D624) pli | Resistencia a la abrasión (pérdida de peso) | Elongación máxima (ASTM D412) % | Resistencia dieléctrica (ASTM D149) volts x mil |
|--|--|---|--------------------------|----------------------------------|--------------------------|---|---------------------------------------|---------------------------------------|---|--|---|---|---------------------------------|---|
|--|--|---|--------------------------|----------------------------------|--------------------------|---|---------------------------------------|---------------------------------------|---|--|---|---|---------------------------------|---|

## URETANOS PARA REPARACIONES DE CAUCHO / PIEZAS FUNDIDAS

|                                  |       |     |        |    |    |    |     |    |      |                   |     |     |     |     |
|----------------------------------|-------|-----|--------|----|----|----|-----|----|------|-------------------|-----|-----|-----|-----|
| FLEXANE® 80 PUTTY                | 72:28 | 385 | Putty  | 20 | 10 | 49 | 82  | 87 | 1700 | 0.0014            | 300 | 280 | 300 | 350 |
| FLEXANE® 80 LIQUID               | 77:23 | 435 | 10,000 | 30 | 10 | 49 | 82  | 87 | 2100 | 0.0018            | 350 | 285 | 650 | 350 |
| FLEXANE® 94 LIQUID               | 69:31 | 435 | 6000   | 10 | 5  | 49 | 82  | 97 | 2800 | 0.0014            | 415 | 330 | 500 | 350 |
| FLEXANE® BRUSHABLE               | 80:20 | 426 | 40,000 | 45 | 16 | 49 | 82  | 86 | 3500 | 0.23 <sup>5</sup> | 400 | 90  | 600 | 340 |
| FLEXANE® HIGH PERFORMANCE PUTTY  | 94:6  | 385 | Putty  | 10 | 10 | 49 | 82  | 78 | 4500 | 0.12 <sup>5</sup> | 400 | 140 | 600 | 350 |
| FLEXANE® BELT REPAIR KIT         | 72:28 | 385 | Putty  | 25 | 10 | 49 | 82  | 87 | 1700 | 0.0014            | 300 | 280 | 300 | 350 |
| FLEXANE® FC RUBBER REPAIR PUTTY  | 80:20 | 385 | Putty  | 8  | 1½ | 49 | 82  | 90 | 2200 | 0.0014            | 200 | 280 | 350 | 350 |
| FLEXANE® FC RUBBER REPAIR LIQUID | 80:20 | 435 | 5800   | 8  | 1½ | 49 | 82  | 94 | 3300 | 0.0025            | 430 | 330 | 450 | 350 |
| CABLE CAST FR                    | 63:37 | 371 | 10,000 | 8  | 1½ | 49 | 82  | 78 | 2600 | 0.0014            | 325 | NA  | 800 | 300 |
| EDGE & SEAL T-35                 | 80:20 | 435 | 5000   | 3  | 2  | 49 | 82  | 94 | 3300 | 0.0014            | 430 | 88  | 450 | 350 |
| HIGH-TEMP EDGE & SEAL T-36       | 80:20 | 410 | 12,000 | 3  | 2  | 82 | 176 | 94 | 3300 | 0.0118            | 515 | 90  | 350 | 350 |

NOTAS: 4 Rueda Taber H-18 (mg/1000 revoluciones @ 1000 gramos de carga)

5 Debido a pérdida de solvente

# GUÍA DE SELECCIÓN DE ADHESIVOS

Esta Guía de Selección enumera los adhesivos Devcon recomendados para los substratos seleccionados (materiales a ser pegados).

Para recomendaciones específicas sobre el mejor adhesivo Devcon para su aplicación particular, contáctese con **Servicio Técnico de Devcon: 1-800-933-8266**

**Referencias**

- Excelente elección
- Buena elección
- Requiere Metal Prep 90™
- En blanco: No recomendado

|                               | ZIPGRIP® INSTANT ADHESIVE | ONE MINUTE™ EPOXY GEL | 5 MINUTE® EPOXY | 5 MINUTE® EPOXY GEL | 10 MINUTE™ EPOXY | CLEAR COAT™ EPOXY | 2 TON® CLEAR EPOXY | EPOXY PLUS™ 25 | HP 250 | PLASTIC WELDER™ | PLASTIC WELDER™ II | FLEX WELDER™ | COMPOSITE WELDER™ FS | METAL WELDER™ / METAL WELDER™ II |
|-------------------------------|---------------------------|-----------------------|-----------------|---------------------|------------------|-------------------|--------------------|----------------|--------|-----------------|--------------------|--------------|----------------------|----------------------------------|
| <b>METALES</b>                |                           |                       |                 |                     |                  |                   |                    |                |        |                 |                    |              |                      |                                  |
| ALUMINIO <sup>1</sup>         | ○                         | ●                     | ●               | ●                   | ●                | ●                 | ●                  | ●              | ●      | ○               | ○                  | ○            | ○                    | ●                                |
| BRONCE                        | ○                         | ●                     | ●               | ●                   | ●                | ●                 | ●                  | ●              | ●      | ○               | ○                  | ○            | ○                    | ●                                |
| HIERRO FUNDIDO                | ○                         | ●                     | ●               | ●                   | ●                | ●                 | ●                  | ●              | ●      | ○               | ○                  | ○            | ○                    | ●                                |
| COBRE                         | ○                         | ○                     | ●               | ●                   | ●                | ●                 | ●                  | ●              | ●      | ○               | ○                  | ○            | ○                    | ●                                |
| FERRITA                       | ○                         | ○                     | ○               | ○                   | ○                | ○                 | ○                  | ○              | ○      | ○               | ○                  | ○            | ○                    | ○                                |
| METALES PINTADOS              | ○                         | ○                     | ○               | ○                   | ○                | ○                 | ○                  | ○              | ○      | ○               | ○                  | ○            | ○                    | ○                                |
| METALES ENCHAPADOS            | ○                         |                       |                 |                     | ○                | ○                 |                    | ○              | ○      | ○               | ○                  | ○            | ○                    | ○                                |
| CHAPA                         |                           |                       |                 |                     | ○                | ○                 |                    | ○              | ○      | ○               | ○                  | ○            | ○                    | ○                                |
| ACERO INOXIDABLE <sup>1</sup> | ○                         | ●                     | ●               | ●                   | ●                | ●                 | ●                  | ●              | ●      | ○               | ○                  | ○            | ○                    | ○                                |
| ACERO LAMINADO EN FRÍO        | ●                         | ●                     | ●               | ●                   | ●                | ●                 | ●                  | ●              | ●      | ○               | ○                  | ○            | ○                    | ○                                |
| GALVANIZADOS                  |                           |                       |                 |                     | ○                | ○                 |                    | ○              | ○      |                 | ○                  |              | ○                    | ○                                |
| <b>PLÁSTICOS</b>              |                           |                       |                 |                     |                  |                   |                    |                |        |                 |                    |              |                      |                                  |
| ABS                           | ○                         |                       |                 |                     | ○                |                   |                    | ○              |        | ○               | ○                  | ○            | ○                    | ○                                |
| ACRÍLICOS (PMMA)              | ○                         |                       |                 |                     | ○                | ○                 |                    | ○              | ○      | ○               | ○                  | ○            | ○                    | ○                                |
| FIBRA DE VIDRIO               | ○                         |                       | ○               | ○                   | ○                | ○                 | ○                  | ○              | ○      | ○               | ○                  | ○            | ○                    | ○                                |
| GEL COATS                     |                           |                       |                 |                     | ○                | ○                 |                    | ○              | ○      | ○               | ○                  | ○            | ○                    | ○                                |
| RESINAS EPÓXICAS              | ○                         | ○                     | ○               | ○                   | ○                | ○                 | ○                  | ○              | ○      | ○               | ○                  | ○            | ○                    | ○                                |
| POLIAMIDAS (NYLON) (6, 6/6)   | ○                         |                       |                 |                     |                  | ○                 |                    | ○              | ○      | ○               | ○                  | ○            | ○                    | ○                                |
| POLIÉSTERES (PET, PBT)        | ○                         |                       |                 |                     |                  | ○                 |                    | ○              | ○      | ○               | ○                  | ○            | ○                    | ○                                |
| POLICARBONATO                 | ○                         | ○                     |                 |                     |                  | ○                 |                    | ○              | ○      | ○               | ○                  | ○            | ○                    | ○                                |
| PPO Y MEZCLAS DE PPO          | ○                         |                       |                 |                     |                  |                   |                    | ○              | ○      | ○               | ○                  | ○            | ○                    | ○                                |
| VINILOS (PVC)                 | ○                         | ○                     | ○               | ○                   | ○                | ○                 | ○                  | ○              | ○      | ○               | ○                  | ○            | ○                    | ○                                |
| URETANOS RIM                  |                           |                       |                 |                     |                  |                   |                    | ○              | ○      | ○               | ○                  | ○            | ○                    | ○                                |
| SMC                           |                           |                       |                 |                     |                  | ○                 |                    | ○              | ○      | ○               | ○                  | ○            | ○                    | ○                                |
| RESINAS DE ESTIRENO           | ○                         |                       |                 |                     |                  | ○                 |                    | ○              | ○      | ○               | ○                  | ○            | ○                    | ○                                |
| POLIACRILATO                  |                           |                       |                 |                     |                  | ○                 |                    | ○              | ○      | ○               | ○                  | ○            | ○                    | ○                                |
| POLIUREA                      | ○                         |                       |                 |                     |                  |                   |                    | ○              | ○      | ○               | ○                  | ○            | ○                    | ○                                |
| CELULÓSICOS (CAL, CAB, CAP)   | ○                         |                       |                 |                     |                  |                   |                    | ○              | ○      | ○               | ○                  | ○            | ○                    | ○                                |
| POLISULFÓNICO                 | ○                         |                       |                 |                     |                  |                   |                    | ○              | ○      | ○               | ○                  | ○            | ○                    | ○                                |
| FENÓLICOS                     | ○                         |                       |                 |                     |                  | ○                 |                    | ○              | ○      | ○               | ○                  | ○            | ○                    | ○                                |
| LAMINADOS                     | ○                         |                       |                 |                     |                  | ○                 |                    | ○              | ○      | ○               | ○                  | ○            | ○                    | ○                                |
| <b>MADERAS</b>                |                           |                       |                 |                     |                  |                   |                    |                |        |                 |                    |              |                      |                                  |
| MADERA (DURA Y BLANDA)        | ○                         | ○                     | ○               | ○                   | ○                | ○                 | ○                  | ○              | ○      | ○               | ○                  | ○            | ○                    | ○                                |
| MADERA TERCIADA               | ○                         | ○                     | ○               | ○                   | ○                | ○                 | ○                  | ○              | ○      | ○               | ○                  | ○            | ○                    | ○                                |
| MADERA PRENSADA               | ○                         | ○                     | ○               | ○                   | ○                | ○                 | ○                  | ○              | ○      | ○               | ○                  | ○            | ○                    | ○                                |
| <b>OTROS</b>                  |                           |                       |                 |                     |                  |                   |                    |                |        |                 |                    |              |                      |                                  |
| LADRILLO                      |                           | ○                     | ○               | ○                   | ○                | ○                 | ○                  | ○              | ○      | ○               | ○                  | ○            | ○                    | ○                                |
| CONCRETO                      |                           | ○                     | ○               | ○                   | ○                | ○                 | ○                  | ○              | ○      | ○               | ○                  | ○            | ○                    | ○                                |
| CAUCHO                        | ○                         |                       |                 |                     |                  | ○                 |                    | ○              | ○      | ○               | ○                  | ○            | ○                    | ○                                |
| HONEYCOMB                     |                           | ○                     | ○               | ○                   | ○                | ○                 | ○                  | ○              | ○      | ○               | ○                  | ○            | ○                    | ○                                |
| CERÁMICA                      | ○                         | ○                     | ○               | ○                   | ○                | ○                 | ○                  | ○              | ○      | ○               | ○                  | ○            | ○                    | ○                                |
| VIDRIO <sup>2</sup>           | ○                         | ○                     | ○               | ○                   | ○                | ○                 | ○                  | ○              | ○      |                 |                    |              |                      |                                  |

**RECHAZO DE RESPONSABILIDAD:** Devcon no otorga garantías, ni explícitas ni implícitas, incluyendo garantías de comerciabilidad o de aptitud para un propósito específico. Bajo ninguna circunstancia Devcon se hará responsable por daños imprevistos, consecuentes o cualquier otro daño derivado de supuesta negligencia, violación de garantías, responsabilidad estricta, lesión jurídica, contrato o cualquier otra teoría que pueda surgir del uso y/o manejo de estos productos.

NOTAS: 1 Se recomienda el uso de imprimador/limpiador Metal Prep 90™ con estos metales antes de unir con Plastic Welder™, Plastic Welder™ II, Flex Welder™ y Composite Welder FS.

2 Las uniones de vidrio no son duraderas.



# PROPIEDADES FÍSICAS DE LOS ADHESIVOS

|  | Color | Viscosidad de mezcla cps | Tiempo de trabajo <sup>3</sup> minutos | Tiempo de fijación <sup>4</sup> minutos | Tiempo de fraguado funcional <sup>5</sup> horas @ 24°C | Temperatura de trabajo °C seco | Resistencia al corte del adhesivo <sup>6</sup> psi (ASTM D1002) | Resistencia al desprendimiento pli | Resistencia al impacto <sup>7</sup> pies-libra/pulgada | Elongación por tensión % |
|--|-------|--------------------------|--|---|--|--------------------------------|---|------------------------------------|--|--------------------------|
|--|-------|--------------------------|--|---|--|--------------------------------|---|------------------------------------|--|--------------------------|

## EPÓXICOS

|                       |                         |                      |         |           |       |           |                   |         |    |    |
|-----------------------|-------------------------|----------------------|---------|-----------|-------|-----------|-------------------|---------|----|----|
| ONE MINUTE™ EPOXY GEL | Ámbar                   | 30,000               | 45 seg. | 1         | ½ ~ ¾ | -40 ~ 93  | 1600 <sup>8</sup> | 2 ~ 3   | 4½ | 1  |
| 5 MINUTE® EPOXY       | Ámbar claro             | 10,000               | 3 ~ 6   | 10 ~ 15   | ¾ ~ 1 | -40 ~ 93  | 1400 <sup>8</sup> | 2 ~ 3   | 5½ | 1  |
| 5 MINUTE™ EPOXY GEL   | Opaco                   | 150,000 <sup>7</sup> | 4 ~ 7   | 10 ~ 15   | ¾ ~ 1 | -40 ~ 93  | 2500 <sup>8</sup> | 2 ~ 3   | 6½ | 1  |
| 2 TON® CLEAR EPOXY    | Transparente, Blanco    | 8000                 | 8 ~ 12  | 30 ~ 35   | 2     | -40 ~ 93  | 2250              | 2 ~ 3   | 6½ | 1  |
| CLEAR COAT™ EPOXY     | Transparente Cristalino | 1500                 | 20      | 2½ horas  | 24    | -40 ~ 71  | 2750              | 5 ~ 7   | 10 | 1  |
| 10 MINUTE™ EPOXY      | Negro                   | 70,000               | 10      | 20        | 1½    | -55 ~ 93  | 2400 <sup>8</sup> | 20 ~ 25 | 10 | 5  |
|                       | Transparente            | 80,000               | 10      | 20        | 1½    | -55 ~ 93  | 2400 <sup>8</sup> | 20 ~ 25 | 10 | 5  |
| EPOXY PLUS™ 25        | Gris                    | 50,000               | 25      | 3 ½ horas | 24    | -40 ~ 93  | 2750              | 20 ~ 25 | 10 | 20 |
| HP 250                | Paja                    | 105,000              | 65      | 5 horas   | 24    | -55 ~ 121 | 3200              | 35 ~ 40 | 12 | 25 |

## METACRILATOS

|                      |                      |                      |         |         |       |           |      |         |    |           |
|----------------------|----------------------|----------------------|---------|---------|-------|-----------|------|---------|----|-----------|
| PLASTIC WELDER™      | Paja, Blanco, Negro  | 50,000 <sup>8</sup>  | 4 ~ 6   | 10 ~ 15 | ¾ ~ 1 | -40 ~ 121 | 3500 | 35 ~ 40 | 22 | 15 ~ 25   |
| PLASTIC WELDER™ II   | Paja, Ultra Blanco   | 56,000 <sup>8</sup>  | 15 ~ 20 | 30 ~ 35 | 2 ~ 4 | -40 ~ 121 | 3000 | 15 ~ 20 | 17 | 5 ~ 15    |
| FLEX WELDER™         | Blanco               | 70,000 <sup>8</sup>  | 8 ~ 10  | 40 ~ 45 | 2 ~ 4 | -40 ~ 121 | 1500 | 15 ~ 20 | 20 | 130 ~ 140 |
| COMPOSITE WELDER™ FS | Verde Azulado, Negro | 120,000 <sup>8</sup> | 4 ~ 8   | 10 ~ 15 | ¾ ~ 1 | -40 ~ 121 | 2250 | 60 ~ 65 | 22 | 100 ~ 125 |
| METAL WELDER™        | Gris/Cordón          | 55,000 <sup>8</sup>  | 5 ~ 6   | 25 ~ 30 | 1 ~ 2 | -40 ~ 121 | 2450 | >80     | 20 | 50 ~ 75   |
| METAL WELDER™ II     | Gris/Cordón          | 90,000 <sup>8</sup>  | 14 ~ 16 | 35 ~ 40 | 4     | -40 ~ 121 | 2520 | 50      | 20 | 90 ~ 110  |

| Base | Color | Relleno máximo de brechas mm | Viscosidad promedio cps @ 20 °C | Peso específico | Resistencia al corte del adhesivo (ASTM D1002) psi | Tiempo de fijación (metal/caucho/plásticos) segundos | Especificaciones militares (MIL-A-A-3097/Tipo II) | Cumple con USP Clase VI | Temperatura de trabajo °C | Índice de refracción | Constante dieléctrica (ASTM D150 @ 1 KHz) | Resistencia cúbica (ASTM D149) ohm/cm | Resistencia dieléctrica (ASTM D149 @ 1 KHz) volts/mil | Coefficiente de expansión térmica (ASTM D696) mm/mm/°C |
|------|-------|------------------------------|---------------------------------|-----------------|--|--|---|-------------------------|---------------------------|----------------------|---|---------------------------------------|---|--|
|------|-------|------------------------------|---------------------------------|-----------------|--|--|---|-------------------------|---------------------------|----------------------|---|---------------------------------------|---|--|

## ADHESIVOS INSTANTÁNEOS ZIPGRIP®

|                 |       |              |      |      |      |      |                 |         |    |           |      |     |         |     |        |
|-----------------|-------|--------------|------|------|------|------|-----------------|---------|----|-----------|------|-----|---------|-----|--------|
| ZIPGRIP® 4404   | Etilo | Transparente | 0,02 | 20   | 1.05 | 2500 | 5~10/2~3/1~2    | Clase 1 | Sí | -54 a 93  | 1.49 | 5.4 | 5.3E-14 | 295 | 0,0002 |
| ZIPGRIP® 4495   | Etilo | Transparente | 0,1  | 100  | 1.06 | 2500 | 15~20/2~3/4~5   | Clase 2 | No | -54 a 93  | 1.49 | 5.4 | 5.3E-14 | 295 | 0,0002 |
| ZIPGRIP® HV1200 | Etilo | Transparente | 0,2  | 1200 | 1.09 | 3700 | 30~35/8~10/6~10 | Clase 3 | Sí | -54 a 138 | 1.49 | 5.4 | 5.3E-14 | 295 | 0,0002 |
| ZIPGRIP® HV2200 | Etilo | Transparente | 0,1  | 2200 | 1.11 | 3800 | 30~35/8~10/6~10 | Clase 3 | Sí | -54 a 138 | 1.49 | 5.3 | 5.3E-14 | 295 | 0,0002 |

- NOTAS: 3 Máximo tiempo permitido para ubicar las piezas después de mezclar y aplicar el adhesivo. No tocar las piezas después de este intervalo.  
 4 El tiempo requerido para que el adhesivo genere suficiente resistencia de unión para que las piezas se puedan manejar sin deformación de la línea de unión.  
 5 Todos los datos sobre resistencia a la tensión según ASTM D1002 sobre acero granallado, espesor de la línea de unión de 0.010"  
 6 Espesor de la línea de unión de 0.005".  
 7 Gel no corregido.  
 8 Gel tixotrópico.

# CERTIFICACIONES/ESPECIFICACIONES MIL/MSDS/GARANTÍA

## Los Productos Devcon cumplen con las Especificaciones y Clasificaciones Militares

| Producto                  | Especificación/Revisión | Clasificación     | Producto        | Especificación/Revisión | Clasificación  |
|---------------------------|-------------------------|-------------------|-----------------|-------------------------|----------------|
| Plastic Steel® Putty (A)  | DOD-C-24176B            | Tipo 1 & 2        | ZipGrip® HV1200 | MIL-A-A-3097            | Tipo 2 Clase 3 |
| Plastic Steel® Liquid (B) | MMM-A-1754              | Adhesivo/Sellador | ZipGrip® HV2200 | MIL-A-A-3097            | Tipo 2 Clase 3 |
| Titanium Putty            | DOD-C-24176B            | Tipo 1 & 2        | SuperLock® 2222 | MIL-S-46163             | Tipo 2 Grado M |
| Aluminum Putty (F)        | DOD-C-24176B            | Tipo 2            | SuperLock® 2242 | MIL-S-46163             | Tipo 2 Grado N |
| Aluminum Liquid (F-2)     | MMM-A-1754              | Adhesivo/Sellador | SuperLock® 2262 | MIL-S-46163             | Tipo 2 Grado O |
| Ceramic Repair Putty      | DOD-C-24176B            | Tipo 1 & 2        | SuperLock® 2271 | MIL-S-46163             | Tipo 1 Grado K |
| Z® Cold Galvanizing       | DOD-P-21035             | Reparación galv.  | SuperLock® 2277 | MIL-S-46163             | Tipo 1 Grado L |
| Silite® Silicone RTV      | MIL-A-46106B            | Grupo 1 Tipo 1    | SuperLock® 2290 | MIL-S-46163             | Tipo 3 Grado R |
| ZipGrip® 4404             | MIL-A-A-3097            | Tipo 2 Clase 1    | SuperLock® 2609 | MIL-R-46082             | Tipo 1         |
| ZipGrip® 4495             | MIL-A-A-3097            | Tipo 2 Clase 2    | SuperLock® 2680 | MIL-R-46082             | Tipo 3         |

## Productos Devcon Aceptados para Uso en Plantas Procesadoras de Carnes y Aves<sup>1</sup>

| Números de Stock | Producto                       | Números de Stock | Producto             | Números de Stock | Producto        |
|------------------|--------------------------------|------------------|----------------------|------------------|-----------------|
| 10110-10130      | Plastic Steel® Putty           | 13090            | Floor Grip™          | 22420-22425      | SuperLock® 2242 |
| 10240            | Plastic Steel® 5 Minute® Putty | 13100-13120      | Floor Patch™         | 22710-22715      | SuperLock® 2271 |
| 10270            | Stainless Steel Putty          | 13110            | Floor Patch™ FC      | 22900-22905      | SuperLock® 2290 |
| 11760            | Brushable Ceramic              | 13550            | Ultra Quartz™        | 26090-26095      | SuperLock® 2609 |
| 11770            | Brushable Ceramic White        | 13800            | Deep Pour Grout™     | 26800-26805      | SuperLock® 2680 |
| 12400            | Concrete Primer 1000           | 14260-14360      | 2 Ton® Clear Epoxy   | 44044-44046      | ZipGrip® 4404   |
| 12560            | Epoxy Concrete Sealer          | 14278-14350      | Epoxy Plus™ 25       | 44950-44955      | ZipGrip® 4495   |
| 12575            | Anti-Skid Silica (Food Grade)  | 14300-14330      | Plastic Welder™      | 48000            | Magic Sorb™     |
| 12710            | Epoxy Coat™ 7000 Non VOC       | 17140-17150      | Silite® Silicone RTV |                  |                 |

NOTAS: <sup>1</sup> Productos aceptados por el programa de aprobación de productos del ex Servicio de Seguridad e Inspección Alimentaria USDA.

## Productos Devcon Aceptados por el Servicio de Seguridad e Inspección Alimentaria del Departamento de Agricultura Canadiense

| Números de Stock | Producto                              | Fecha Aprobación | Números de Stock | Producto  | Fecha Aprobación |
|------------------|---------------------------------------|------------------|------------------|---|------------------|
| 12710            | Epoxy Coat™ 7000 Non VOC (Gris)       | Junio 4, 1991    | 13100-13120      | Floor Patch™ Resina, Endurecedor, Gránulos                                | Junio 4, 1991    |
| 12750            | Epoxy Coat™ 7000 AR (Gris)            | Junio 4, 1991    | 13550            | Ultra Quartz™ Resina Imprimadora Superficies                              | Junio 4, 1991    |
| 12560            | Epoxy Concrete Sealer                 | Junio 4, 1991    | 13550            | Ultra Quartz™ Endurecedor Imprimador Superficies                          | Junio 4, 1991    |
| 12875            | Epoxy Coat™ 6500                      | Junio 9, 1999    | 13550            | Ultra Quartz™ Resina, Resina, Endurecedor, Gránulos Endurecedor, Agregado | Junio 4, 1991    |
| 13090            | Floor Grip™ Resin, Hardener, Granules | Junio 4, 1991    |                  |   |                  |

### Certificación Underwriters' Laboratories, Inc.

| Producto             | Certificación |
|----------------------|---------------|
| Silite® RTV Silicone | QMF22         |
| Plastic Welder™      | UL746C        |
| Composite Welder™    | UL746C        |
| Metal Welder™        | UL746C        |

### MSDS

Utilice el cómodo servicio Fax Back para recibir Hojas de Datos de Seguridad del Material (MSDS) para cada producto específico. Basta llamar al **1-800-858-4716** desde un teléfono de pulsos y tener a mano los números de stock de aquellos productos Devcon cuyas hojas necesita. Se las enviaremos por fax o e-mail. También puede acceder a las MSDS a través de nuestro sitio web: [www.devcon.com](http://www.devcon.com)

### Garantía

Devcon reemplazará cualquier material defectuoso. Dado que el almacenaje, el manipuleo y la aplicación de este material están fuera de nuestro control, no podemos asumir responsabilidades por los resultados obtenidos.